

**2. INFORME SOBRE LA ESTRUCTURA
DEMOGRÁFICA DE LA CARRERA JUDICIAL
A 1 DE ENERO DE 2009**

INTRODUCCIÓN

A partir de la base de datos de Jueces y Magistrados, gestionada por el Servicio de Personal Judicial, se ha elaborado el presente estudio demográfico de la Carrera Judicial a fecha 1 de enero de 2009. El mayor detalle del estudio se ha centrado en los jueces y magistrados en situación de servicio activo en la Carrera Judicial, definidos en el artículo 349 de la LOPJ que establece:

1. Los jueces y magistrados estarán en situación de servicio activo cuando ocupen plaza correspondiente a la Carrera Judicial, cuando se encuentren adscritos provisionalmente, cuando hayan sido nombrados jueces adjuntos, o cuando les haya sido conferida comisión de servicio de carácter temporal.

2. Cuando se produzca la supresión o reconversión con cambio de orden jurisdiccional de una plaza de la que sea titular un juez o magistrado, éste quedará adscrito a disposición del Presidente del tribunal Superior de Justicia, en los términos establecidos en el artículo 118.2 y 3».

Se ofrece también la distribución por sexo y edad de los ingresados en la carrera en el año 2008.

Las características que han sido objeto de estudio son la edad, el sexo, la antigüedad, la forma de ingreso, la situación administrativa y, para los activos, el tipo de órgano, y, en su caso, Tribunal Superior de Justicia de destino.

El estudio tiene la siguiente distribución: en el primer apartado se ofrece la descripción de los jueces ingresados a lo largo del año 2008. En el segundo se ofrece, a nivel estatal, la distribución por grupos de edad y sexo, de los jueces y magistrados en situación de activo. Se incluyen las pirámides de edad para el 1 de enero de 2009 y, a efectos comparativos, a 1 de enero de 1999. Para las situaciones de inactividad más numerosas como Servicios especiales o excedencia voluntaria por cuidado de hijos se ofrece también la distribución por edad y sexo.

En el tercer apartado se estudian, para cada situación administrativa, la distribución por forma de ingreso en la carrera, ofreciéndose para cada una, la frecuencia, y la edad y antigüedad media. En el cuarto apartado, se ofrece un estudio similar para cada tipo de órgano. En el quinto se ofrece el porcentaje de mujeres entre los jueces/magistrados de cada tipo de órgano.

El sexto apartado presenta la distribución por grupos de edad y sexo de los magistrados destinados en el conjunto de los órganos centrales, y para cada tipo de órgano, el número de magistrados en activo y la edad y antigüedad media clasificados por sexo.

El apartado séptimo ofrece un estudio similar para cada uno de los Tribunales Superiores de Justicia. Este estudio incluye gráficos comparativos de la situación de los Tribunales Superiores de Justicia por edad y antigüedad media, porcentaje de mujeres, y número de jueces en activo por cada 100.000 habitantes.

Finalmente el apartado octavo compara, para los jueces y magistrados que estaban en activo el 1 de enero de 2008, la situación por destino en cada TSJ o en los órganos centrales, con la situación de los mismos jueces y magistrados a 1 de enero de 2009.

INGRESOS EN 2008

AÑO 2008

INGRESADOS POR TURNOS DISTINTOS DEL LIBRE

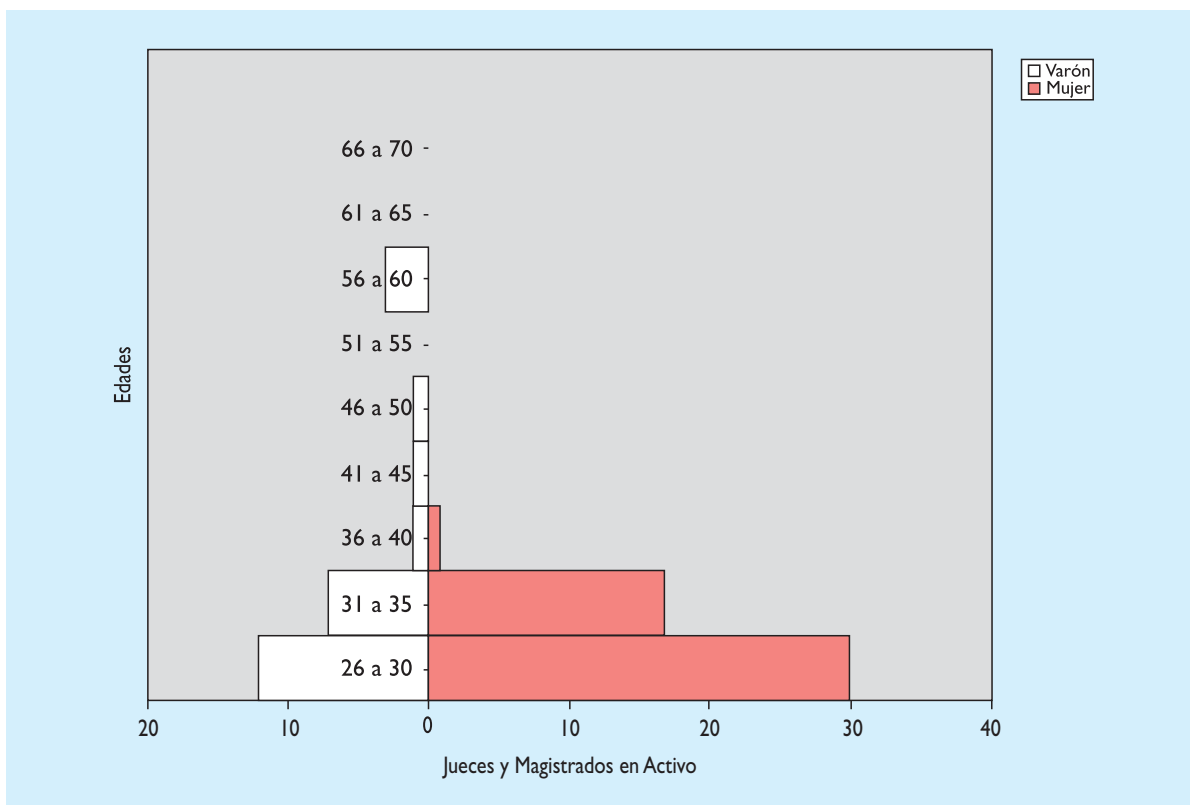
	NÚMERO	PORCENTAJE	EDAD MEDIA
V	5	100.00	53.60

Edad Media	53.60
------------	-------

INGRESADOS POR TURNO LIBRE

	NÚMERO	PORCENTAJE	EDAD
M	48	70.10	30,61
V	20	29.90	31,34

Edad Media	30,82
------------	-------



Pirámide de edad de los jueces ingresados en 2008.

DATOS ESTATALES

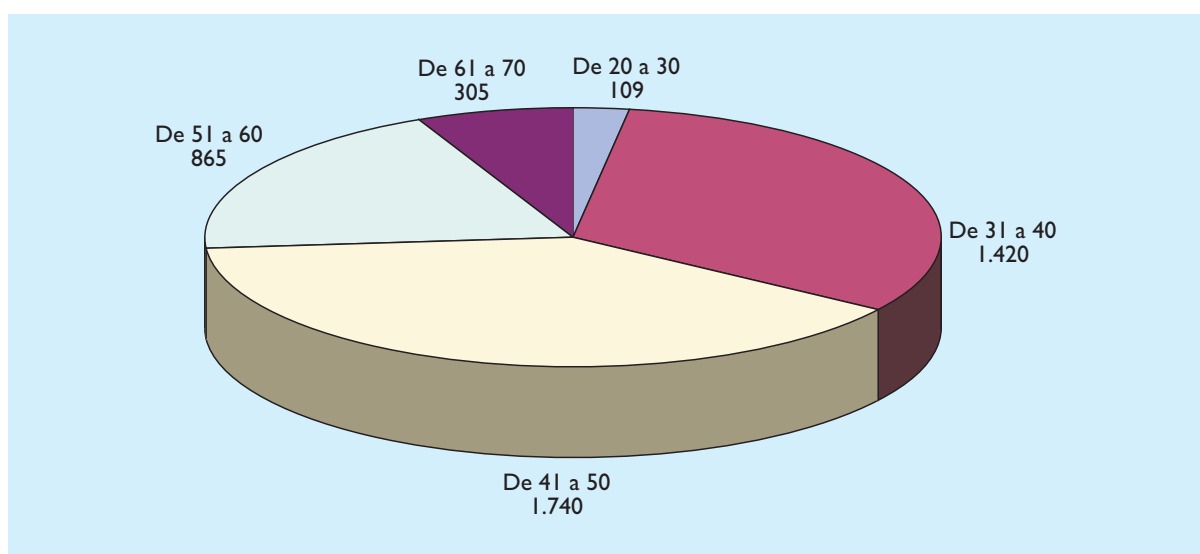
JUECES Y MAGISTRADOS EN ACTIVO

NÚMERO

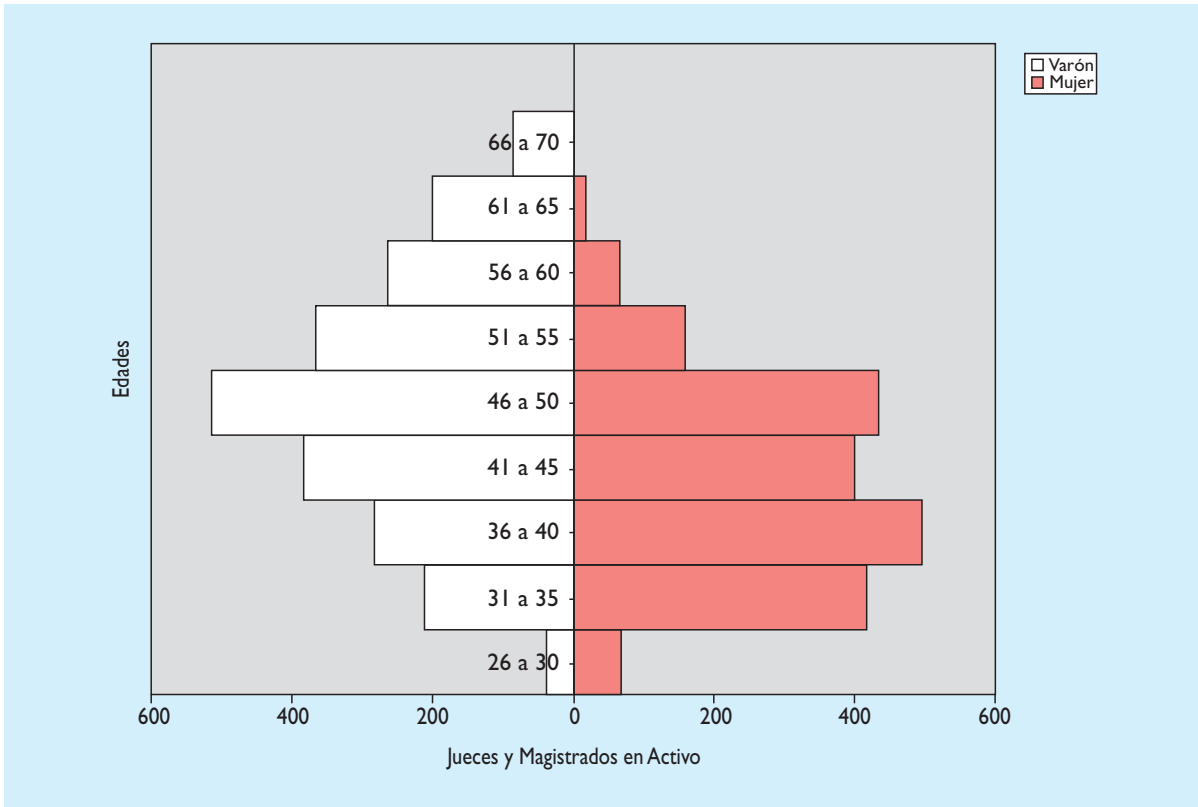
	RANGO DE EDAD					TOTAL	EDAD MEDIA	ANTIGÜEDAD MEDIA
	DE 20 A 30	DE 31 A 40	DE 41 A 50	DE 51 A 60	DE 61 A 70			
Mujer	76	921	841	234	22	2.094	42,35	12,48
Varón	33	499	899	631	283	2.345	48,71	17,39
Total	109	1.420	1.740	865	305	4.439	45,71	15,07

DISTRIBUCIÓN PORCENTUAL POR SEXO

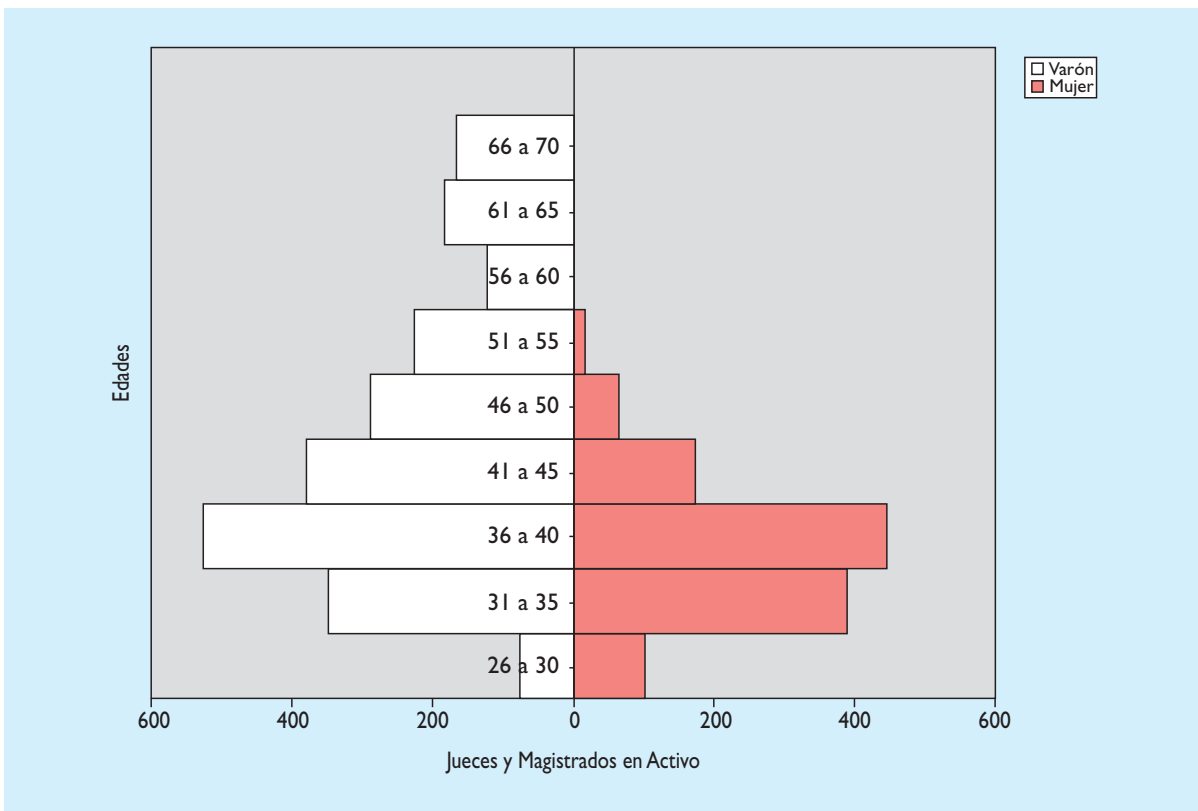
	RANGO DE EDAD					TOTAL
	DE 20 A 30	DE 31 A 40	DE 41 A 50	DE 51 A 60	DE 61 A 70	
Mujer	69,72%	64,86%	48,33%	27,05%	7,21%	47,17%
Varón	30,28%	35,14%	51,67%	72,95%	92,79%	52,83%



Distribución de edad de los jueces en activo.



Pirámide de edad de los jueces en activo de 1 enero de 2008.



Pirámide de edad de los jueces en activo de 1 de enero de 1999.

JUECES Y MAGISTRADOS EN SERVICIOS ESPECIALES

NÚMERO

	RANGO DE EDAD				TOTAL	ANTIGÜEDAD MEDIA
	DE 31 A 40	DE 41 A 50	DE 51 A 60	DE 61 A 70		
Mujer	3	31	14	0	48	16,35
Varón	8	46	31	7	92	18,57
Total	11	77	45	7	140	17,81

DISTRIBUCIÓN PORCENTUAL POR SEXO

	RANGO DE EDAD				TOTAL
	DE 31 A 40	DE 41 A 50	DE 51 A 60	DE 61 A 70	
Mujer	27,27%	40,26%	31,11%	0	34,29%
Varón	72,73%	59,74%	68,89%	100%	65,71%

JUECES Y MAGISTRADOS EN EXCEDENCIA VOLUNTARIA POR CUIDADO DE HIJO

NÚMERO

	RANGO DE EDAD			TOTAL	EDAD MEDIA	ANTIGÜEDAD MEDIA
	DE 20 A 30	DE 31 A 40	DE 41 A 50			
Mujer	17	5	1	23	38,42	8,42
Varón	1	0	0	1	34,09	6,79
Total	18	5	1	24	38,24	8,35

DISTRIBUCIÓN PORCENTUAL POR SEXO

	RANGO DE EDAD			TOTAL
	DE 20 A 30	DE 31 A 40	DE 41 A 50	
Mujer	94,44%	100%	100%	95,83%
Varón	5,56%	0	0	4,17%

DISTRIBUCIÓN POR SITUACIÓN ADMINISTRATIVA Y FORMA DE INGRESO

JUECES Y MAGISTRADOS CON PLAZA

FORMA DE INGRESO	NÚMERO	EDAD MEDIA	ANTIGÜEDAD MEDIA
Turno de Juristas de reconocida competencia - 6 años	227	56,13	16,7
Turno juristas contencioso-administrativo 311.3 y 6	7	48,77	2,31
Turno juristas 10 años civil art. 311.3 y 6	6	44,74	1,84
Turno Juristas 10 años C-P art. 311.3 y 6	12	45,06	4,1
Turno juristas 10 años penal art.311.3 y 6	5	45,22	1,84
Turno juristas 10 años social art. 311.3 y 6	8	48,97	2,93
Turno de Juristas de reconocida competencia - 10 años	198	55,34	12,08
Turno de Juristas de reconocida competencia-15/20 años	11	59,71	6,89
Pruebas especialización Contencioso-Administrativo	9	43,85	7,94
Pruebas selectivas especialización social	1	45,58	9,64
Disposición transitoria 17 de la L.O.P.J.	10	61,29	23,52
Nombrado por el Turno de Comunidades Autónomas	21	58,56	10,59
Turno Jurídico Militar	5	59,77	8,29
Turno Libre	3.653	44,32	15,35
TOTAL	4.173	45,68	15,1

JUECES Y MAGISTRADOS QUE OCUPAN PLAZA POR EL ARTÍCULO 118*

FORMA DE INGRESO	NÚMERO	EDAD MEDIA	ANTIGÜEDAD MEDIA
Turno de Juristas de reconocida competencia - 6 años	5	52,75	14,84
Turno Juristas 10 años C-P art. 311.3 y 6	2	46,52	4,1
Turno juristas 10 años penal art. 311.3 y 6	2	49,98	1,84
Turno de Juristas de reconocida competencia - 10 años	8	52,93	11,04
Turno de Juristas de reconocida competencia-15/20 años	1	56,3	5,69
Pruebas especialización Contencioso-Administrativo	1	36,53	9,36
Turno Libre	78	44,48	15,06
Total	97	45,8	14,07

JUECES Y MAGISTRADOS EN COMISIÓN DE SERVICIO

FORMA DE INGRESO	NÚMERO	EDAD MEDIA	ANTIGÜEDAD MEDIA
Turno de Juristas de reconocida competencia - 6 años	11	50,29	13,99
Turno juristas contencioso-administrativo 311,3 y 6	5	43,56	2,88
Turno Juristas 10 años C-P art. 311.3 y 6	2	42,71	1,84
Turno juristas 10 años penal art.311.3 y 6	2	48,63	4,10
Turno juristas 10 años social art. 311.3 y 6	1	45,44	4,03
Turno de Juristas de reconocida competencia - 10 años	12	54,98	10,08
Pruebas especialización Contencioso-Administrativo	1	49,14	9,36
PCS Pruebas selectivas especialización social	2	47,46	9,87
Turno Libre	103	43,72	14,69
Total	139	45,36	13,29

JUECES Y MAGISTRADOS EN SERVICIOS ESPECIALES

FORMA DE INGRESO	NÚMERO	EDAD MEDIA	ANTIGÜEDAD MEDIA
Turno de Juristas de reconocida competencia - 6 años	16	53,83	16,24
Turno juristas contencioso-administrativo 311.3 y 6	1	41,55	1,84
Turno juristas 10 años civil art. 311.3 y 6	1	41,48	1,84
Turno de Juristas de reconocida competencia - 10 años	23	53,27	10,94
Turno de Juristas de reconocida competencia-15/20 años	1	60,18	17,88
Pruebas especialización Contencioso-Administrativo	1	46,64	12,18
Nombrado por el Turno de Comunidades Autónomas	1	61,88	8,15
Turno Libre	96	47,82	20,21
Total	140	49,49	17,81

JUECES Y MAGISTRADOS EN EXCEDENCIA VOLUNTARIA POR CUIDADO DE HIJOS

FORMA DE INGRESO	NÚMERO	EDAD MEDIA	ANTIGÜEDAD MEDIA
Turno de Juristas de reconocida competencia - 6 años	1	55,69	11,26
Turno Libre	23	37,48	8,22
Total	24	38,24	8,35

JUECES Y MAGISTRADOS ADSCRITOS*

FORMA DE INGRESO	NÚMERO	EDAD MEDIA	ANTIGÜEDAD MEDIA
Turno de Juristas de reconocida competencia - 6 años	1	62,33	20,92
Turno de Juristas de reconocida competencia - 10 años	1	47,33	12,18
Disposición transitoria 17 de la L.O.P.J.	1	61,42	23,52
Turno Libre	27	50,64	22,84
Total	30	51,28	22,44

JUECES Y MAGISTRADOS EN SUSPENSIÓN PROVISIONAL

FORMA DE INGRESO	NÚMERO	EDAD MEDIA	ANTIGÜEDAD MEDIA
Turno de Juristas de reconocida competencia - 6 años	1	49,42	17,15
TL Turno Libre	4	53,28	25,01
TOTAL	5	52,51	23,44

JUECES Y MAGISTRADOS EN SUSPENSIÓN DEFINITIVA

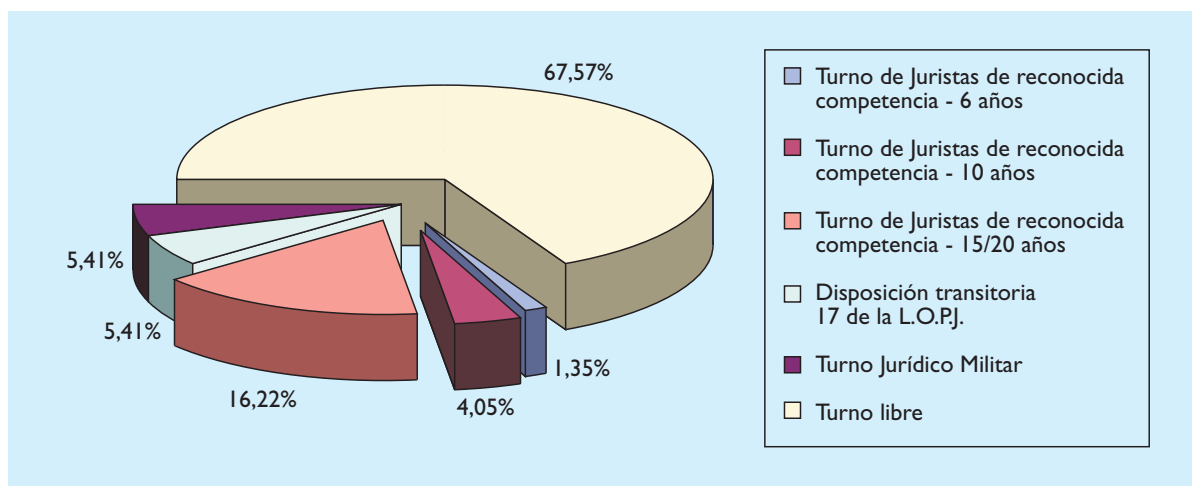
FORMA DE INGRESO	NÚMERO	EDAD MEDIA	ANTIGÜEDAD MEDIA
Turno Libre	1	49,96	22,53

* Se ha realizado esta tabla teniendo en cuenta los jueces que se encuentra en Situación Administrativa (a 1 de enero del 2009) Adscritos. Si se tiene en cuenta la forma de provisión, el n.º de Jueces y Magistrados Adscritos es de 42.

DISTRIBUCIÓN POR TIPO DE ÓRGANO
DE DESTINO Y FORMA DE INGRESO

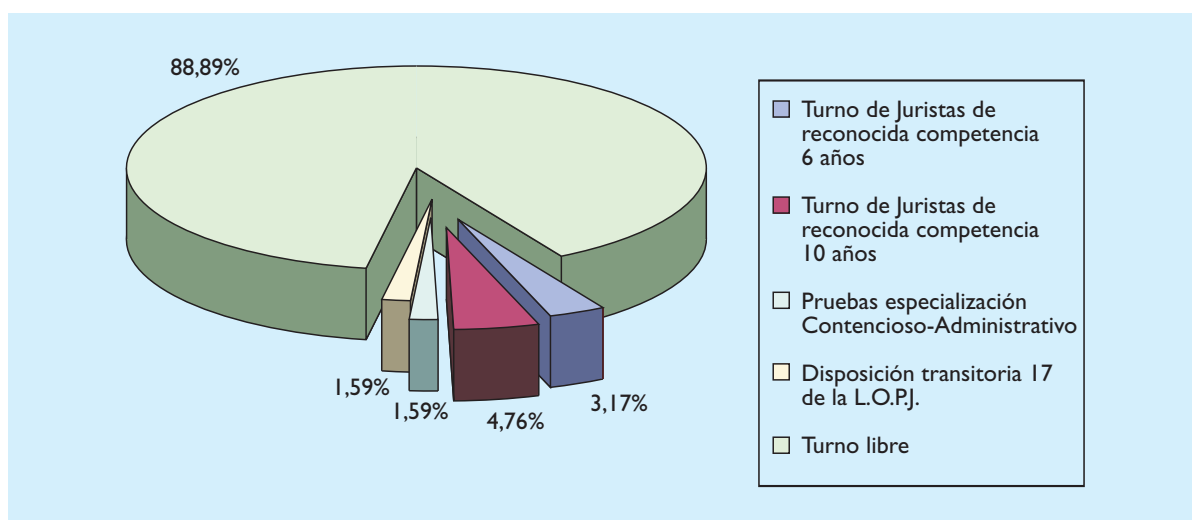
TRIBUNAL SUPREMO

FORMA DE INGRESO	NÚMERO	EDAD MEDIA	ANTIGÜEDAD MEDIA
Turno de Juristas de reconocida competencia - 6 años	1	57,50	20,21
Turno de Juristas de reconocida competencia - 10 años	3	61,33	21,50
Turno de Juristas de reconocida competencia-15/20 años	12	59,42	6,79
Disposición transitoria 17 de la L.O.P.J.	4	60,49	23,52
Turno Jurídico Militar	4	60,98	3,26
Turno libre	50	61,08	33,82
Total	74	60,73	26,54



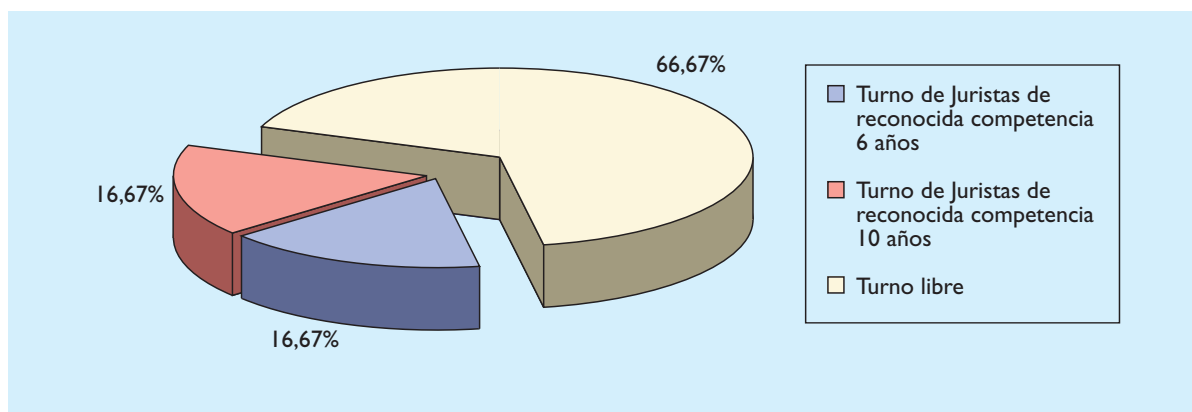
AUDIENCIA NACIONAL

FORMA DE INGRESO	NÚMERO	EDAD MEDIA	ANTIGÜEDAD MEDIA
Turno de Juristas de reconocida competencia - 6 años	2	63,19	19,63
Turno de Juristas de reconocida competencia - 10 años	3	59,05	21,64
Pruebas especialización Contencioso-Administrativo	1	47,33	12,18
Disposición transitoria 17 de la L.O.P.J.	1	62,55	23,52
Turno Libre	56	52,16	24,44
Total	63	52,92	23,95



JUZGADO CENTRAL DE LO CONTENCIOSO ADMINISTRATIVO

FORMA DE INGRESO	NÚMERO	EDAD MEDIA	ANTIGÜEDAD MEDIA
Turno de Juristas de reconocida competencia - 6 años	2	62,48	20,92
Turno de Juristas de reconocida competencia - 10 años	2	54,59	12,28
Turno Libre	8	46,61	17,88
Total	12	50,59	17,45



JUZGADO CENTRAL DE INSTRUCCIÓN

FORMA DE INGRESO	NÚMERO	EDAD MEDIA	ANTIGÜEDAD MEDIA
Turno Libre	6	49,75	23,62
Total	6	49,75	23,62

JUZGADO CENTRAL DE LO PENAL ÚNICO

FORMA DE INGRESO	NÚMERO	EDAD MEDIA	ANTIGÜEDAD MEDIA
Turno Libre	1	54,64	29,10
Total	1	54,64	29,10

JUZGADO CENTRAL DE MENORES ÚNICO

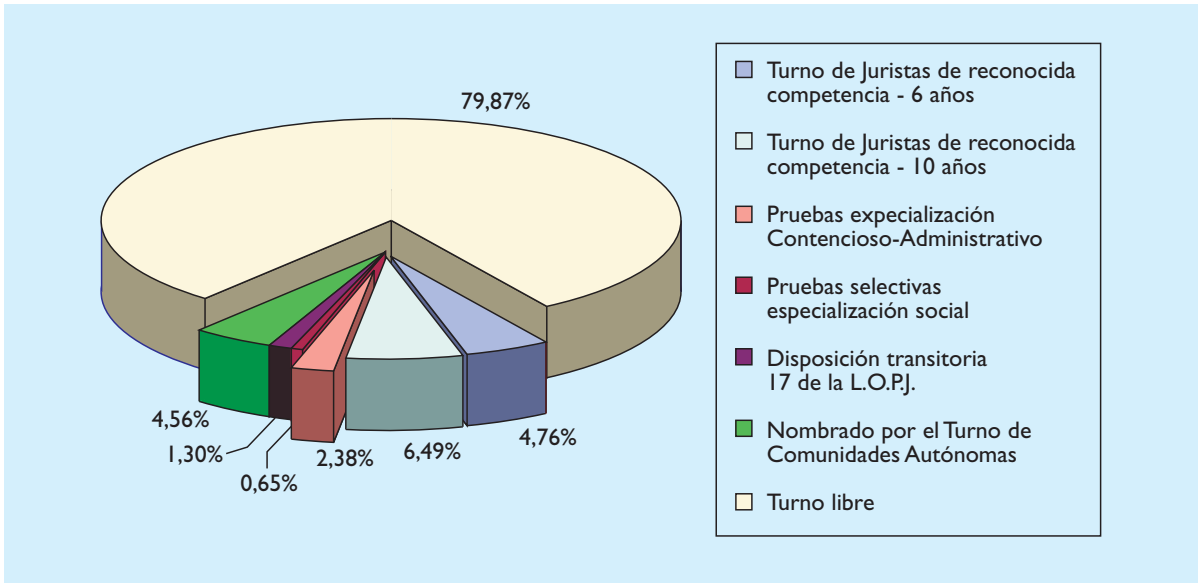
FORMA DE INGRESO	NÚMERO	EDAD MEDIA	ANTIGÜEDAD MEDIA
Turno Libre	1	45,65	18,91
Total	1	45,65	18,91

REGISTRO CIVIL CENTRAL

FORMA DE INGRESO	NÚMERO	EDAD MEDIA	ANTIGÜEDAD MEDIA
Turno Libre	2	60,44	32,49
Total	2	60,44	32,49

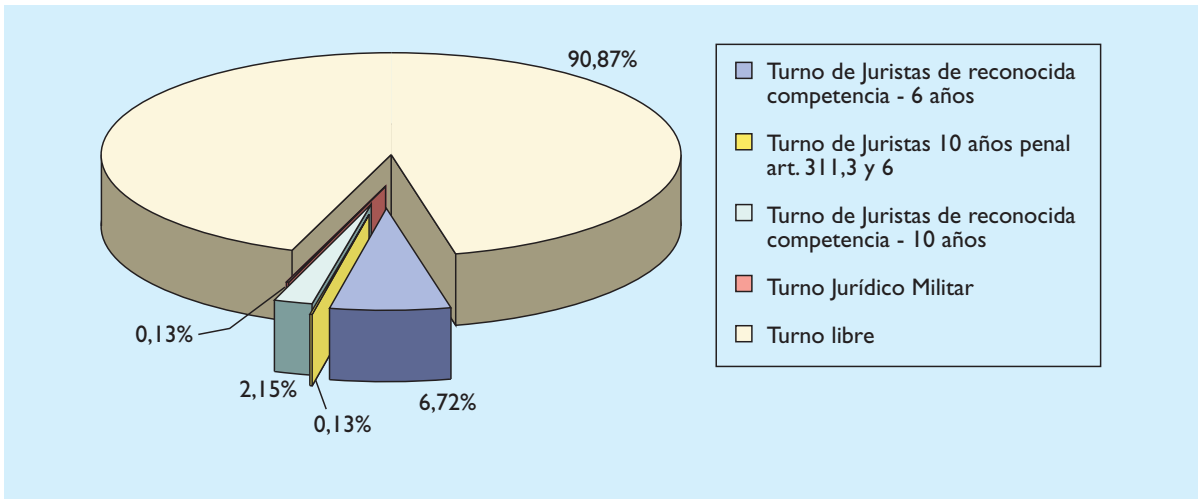
TRIBUNAL SUPERIOR DE JUSTICIA

FORMA DE INGRESO	NÚMERO	EDAD MEDIA	ANTIGÜEDAD MEDIA
Turno de Juristas de reconocida competencia - 6 años	22	56,93	17,80
Turno de Juristas de reconocida competencia - 10 años	30	57,20	16,47
Pruebas especialización Contencioso-Administrativo	11	43,66	8,20
Pruebas selectivas especialización social	3	46,83	9,79
Disposición transitoria 17 de la L.O.P.J.	6	61,64	23,52
Nombrado por el Turno de Comunidades Autónomas	21	58,56	10,59
Turno Libre	369	52,86	25,11
Total	462	53,45	23,02



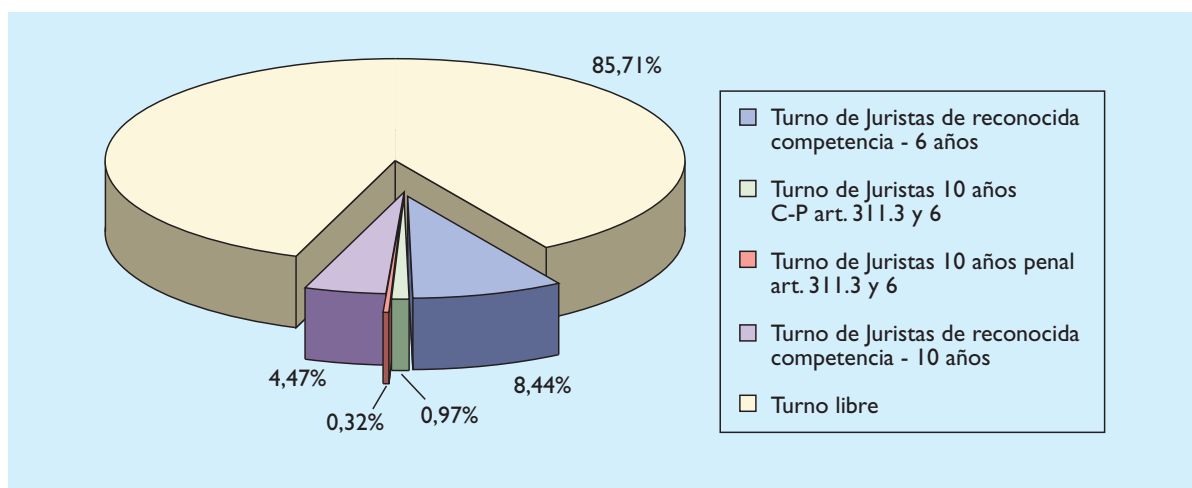
AUDIENCIA PROVINCIAL

FORMA DE INGRESO	NÚMERO	EDAD MEDIA	ANTIGÜEDAD MEDIA
Turno de Juristas de reconocida competencia - 6 años	53	57,05	17,64
Turno juristas 10 años penal art. 311.3 y 6	1	55,38	1,84
Turno de Juristas de reconocida competencia - 10 años	17	58,44	15,70
Turno Jurídico Militar	1	54,90	28,43
Turno Libre	717	51,95	24,28
Total	789	52,44	23,63



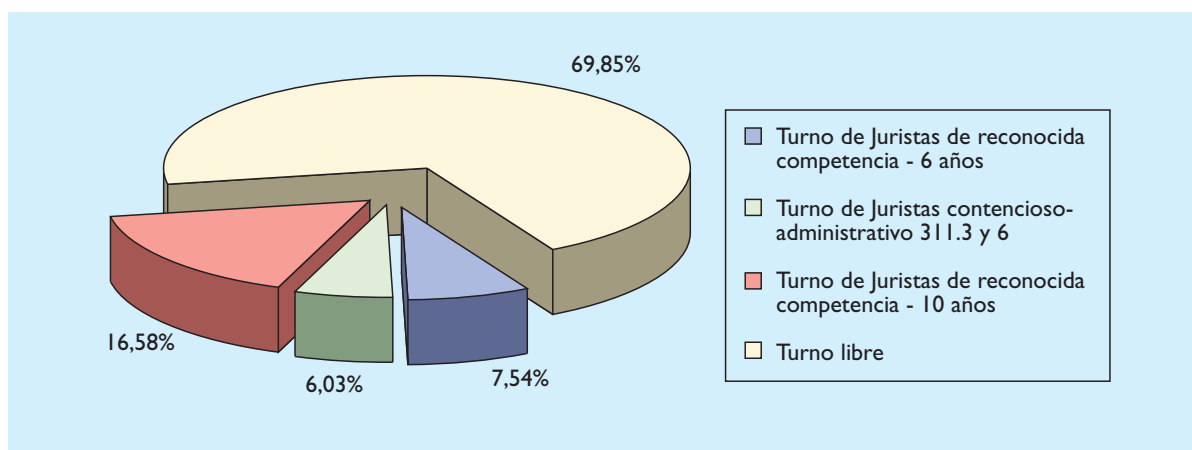
JUZGADO DE LO PENAL

FORMA DE INGRESO	NÚMERO	EDAD MEDIA	ANTIGÜEDAD MEDIA
Turno de Juristas de reconocida competencia - 6 años	26	54,29	15,16
Turno Juristas 10 años C-P art. 311.3 y 6	3	49,76	4,10
Turno juristas 10 años penal art.311.3 y 6	1	43,53	1,84
Turno de Juristas de reconocida competencia - 10 años	14	52,21	10,16
Turno Libre	264	42,66	13,52
Total	308	44,15	13,37



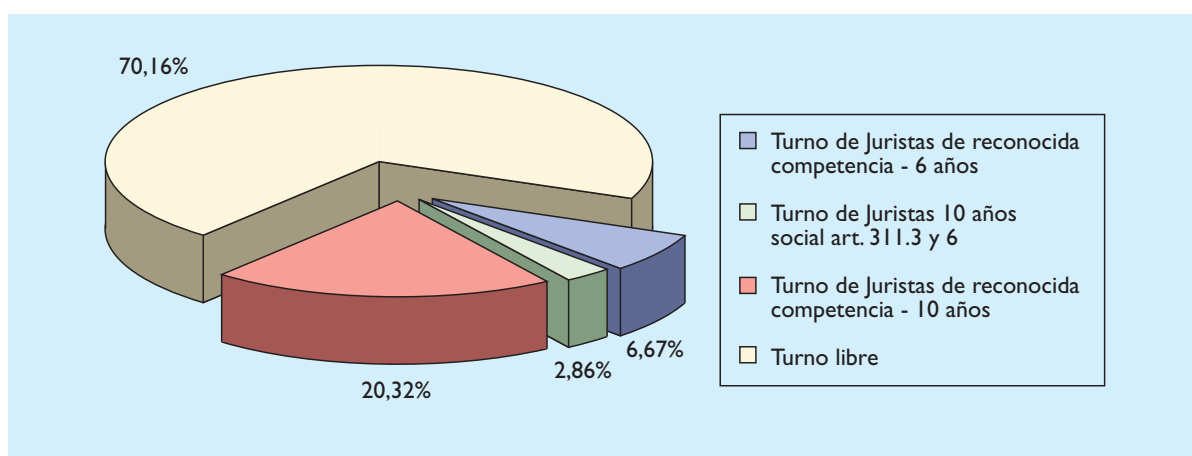
JUZGADO DE LO CONTENCIOSO ADMINISTRATIVO

FORMA DE INGRESO	NÚMERO	EDAD MEDIA	ANTIGÜEDAD MEDIA
Turno de Juristas de reconocida competencia - 6 años	15	53,76	15,62
Turno juristas contencioso-administrativo 311.3 y 6	12	46,60	2,55
Turno de Juristas de reconocida competencia - 10 años	33	54,06	10,06
Turno Libre	139	43,45	13,88
Total	199	46,17	12,70



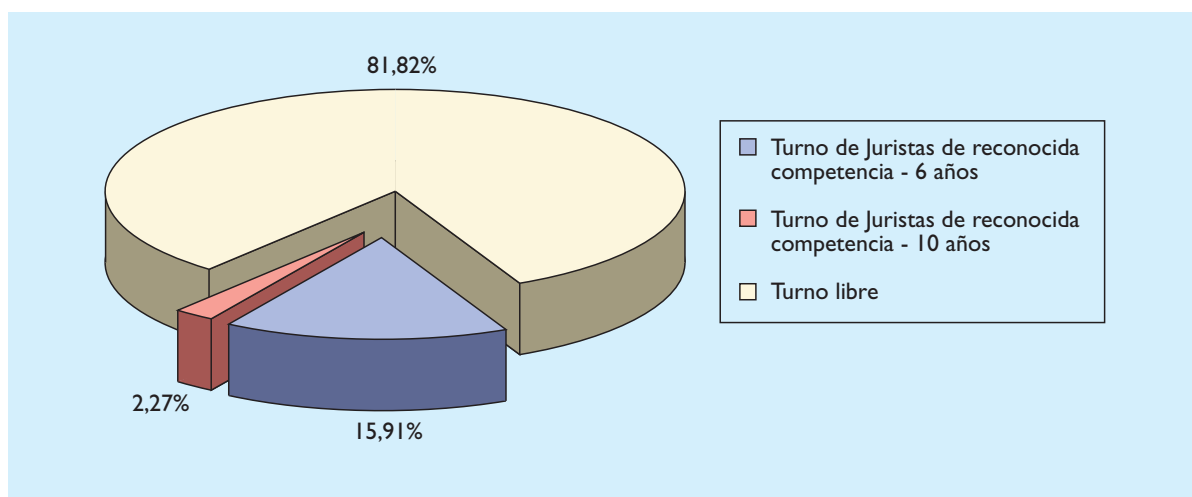
JUZGADO DE LO SOCIAL

FORMA DE INGRESO	NÚMERO	EDAD MEDIA	ANTIGÜEDAD MEDIA
Turno de Juristas de reconocida competencia - 6 años	21	59,4	17,7
Turno juristas 10 años social art. 311.3 y 6	9	48,6	3,1
Turno de Juristas de reconocida competencia - 10 años	64	54,7	9,9
Turno Libre	221	42,8	14,1
Total	315	46,5	13,2



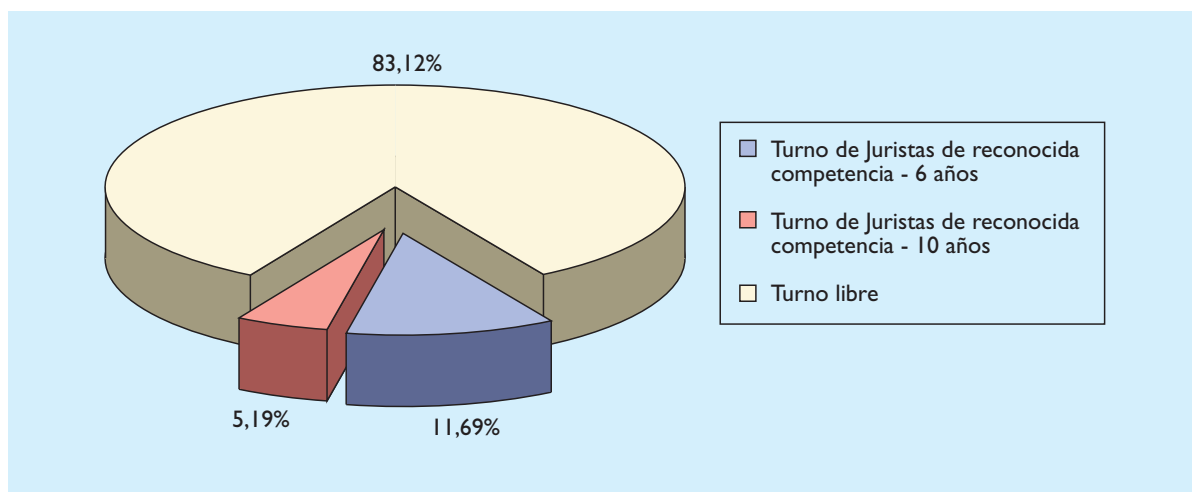
JUZGADO DE VIGILANCIA PENITENCIARIA

FORMA DE INGRESO	NÚMERO	EDAD MEDIA	ANTIGÜEDAD MEDIA
Turno de Juristas de reconocida competencia - 6 años	7	54,36	17,72
Turno de Juristas de reconocida competencia - 10 años	1	52,59	10,30
Turno Libre	36	45,29	15,75
Total	44	46,90	15,94



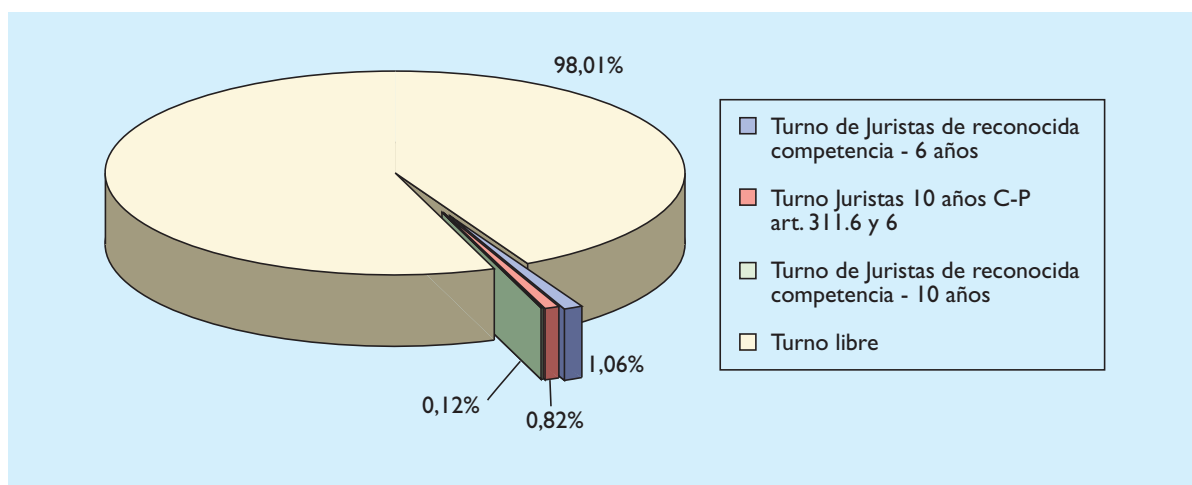
JUZGADO DE MENORES

FORMA DE INGRESO	NÚMERO	EDAD MEDIA	ANTIGÜEDAD MEDIA
Turno de Juristas de reconocida competencia - 6 años	9	55,45	15,92
Turno de Juristas de reconocida competencia - 10 años	4	57,77	14,87
Turno Libre	64	45,01	16,19
Total	77	46,89	16,09



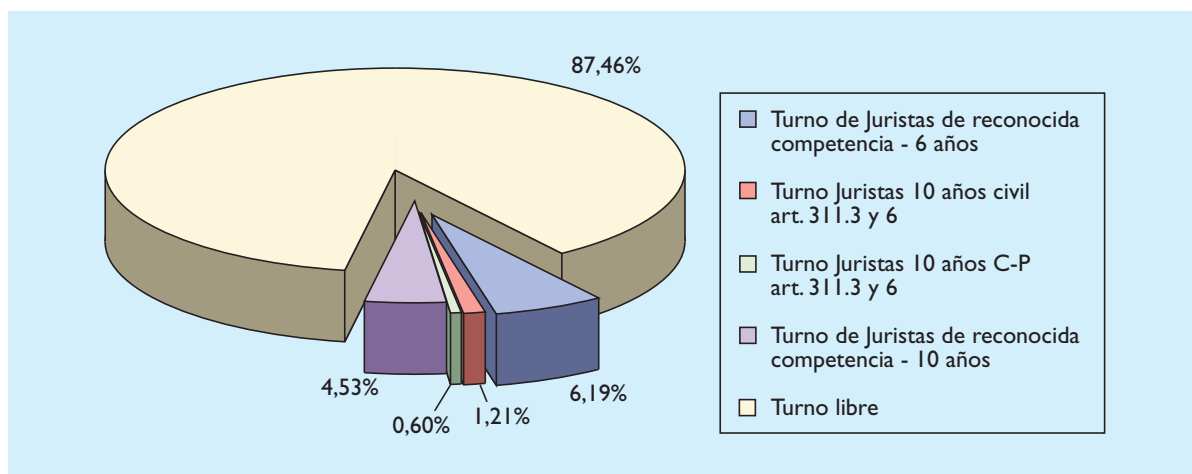
JUZGADO DE PRIMERA INSTANCIA E INSTRUCCIÓN

FORMA DE INGRESO	NÚMERO	EDAD MEDIA	ANTIGÜEDAD MEDIA
Turno de Juristas de reconocida competencia - 6 años	9	48,43	10,39
Turno Juristas 10 años C-P art. 311.3 y 6	7	45,43	4,10
Turno de Juristas de reconocida competencia - 10 años	1	55,41	6,42
Turno Libre	836	35,61	4,92
Total	852	35,85	4,98



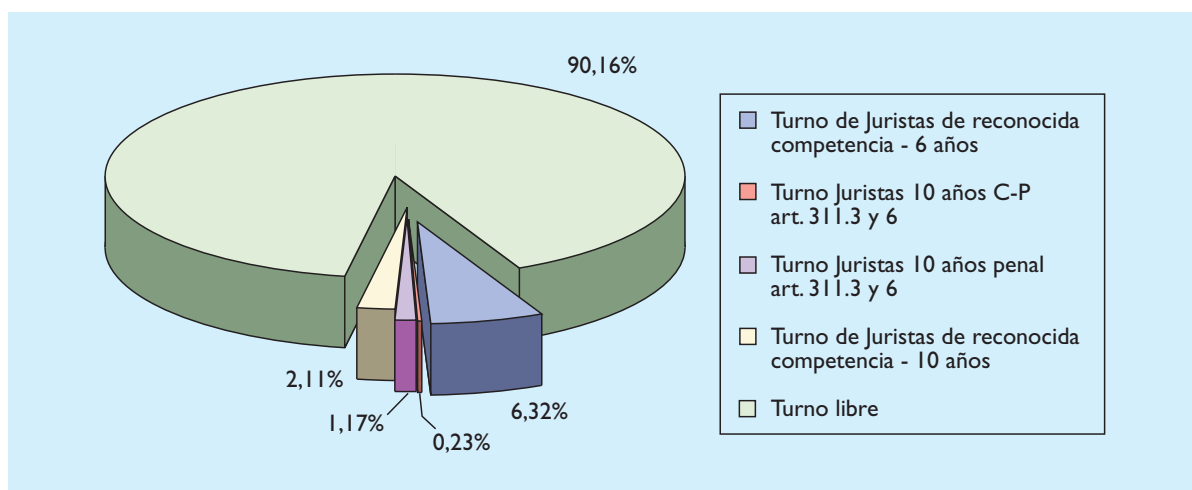
JUZGADO DE PRIMERA INSTANCIA

FORMA DE INGRESO	NÚMERO	EDAD MEDIA	ANTIGÜEDAD MEDIA
Turno de Juristas de reconocida competencia - 6 años	41	55,21	16,10
Turno juristas 10 años civil art. 311.3 y 6	8	44,23	1,84
Turno Juristas 10 años C-P art. 311.3 y 6	4	43,04	4,10
Turno de Juristas de reconocida competencia - 10 años	30	53,87	9,98
Turno Libre	579	42,69	13,84
Total	662	43,99	13,60



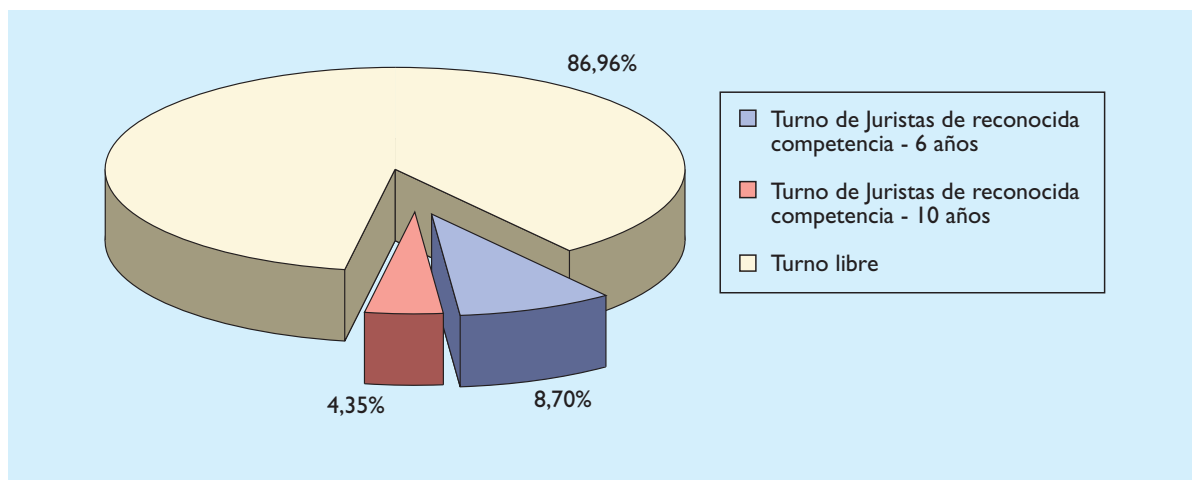
JUZGADO DE INSTRUCCIÓN

FORMA DE INGRESO	NÚMERO	EDAD MEDIA	ANTIGÜEDAD MEDIA
Turno de Juristas de reconocida competencia - 6 años	27	55,36	16,74
Turno Juristas 10 años C-P art. 311.3 y 6	1	40,95	4,1
Turno juristas 10 años penal art.311.3 y 6	5	45,43	1,84
Turno de Juristas de reconocida competencia - 10 años	9	58,50	14,15
Turno Libre	385	42,94	13,70
Total	427	44,08	13,74



REGISTRO CIVIL EXCLUSIVO ÚNICO

FORMA DE INGRESO	NÚMERO	EDAD MEDIA	ANTIGÜEDAD MEDIA
Turno de Juristas de reconocida competencia - 6 años	2	66,61	19,97
Turno de Juristas de reconocida competencia - 10 años	1	55,02	17,97
Turno Libre	20	53,00	25,68
Total	23	54,27	24,84

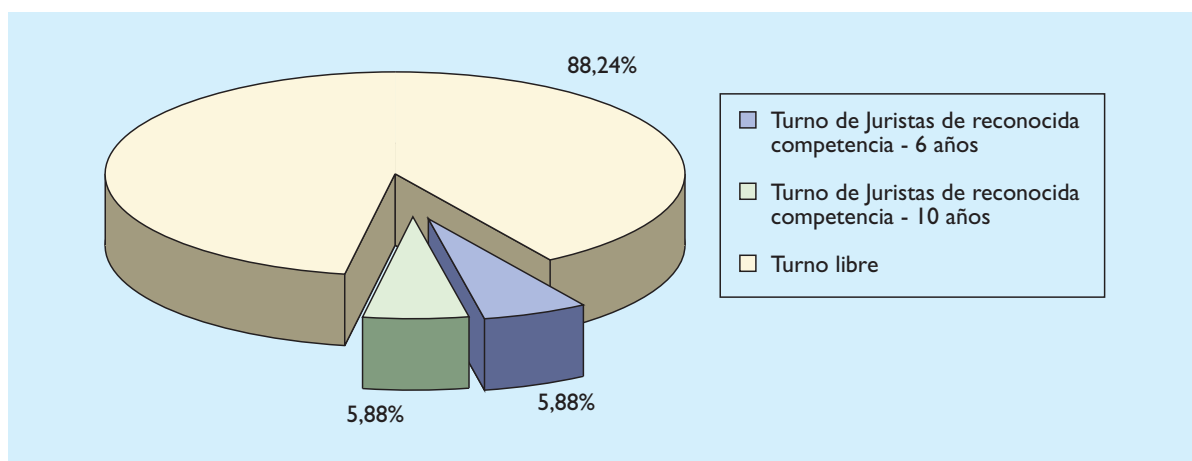


JUZGADO DECANO EXCLUSIVO

FORMA DE INGRESO	NÚMERO	EDAD MEDIA	ANTIGÜEDAD MEDIA
Turno Libre	6	46,54	18,90
Total	6	46,54	18,90

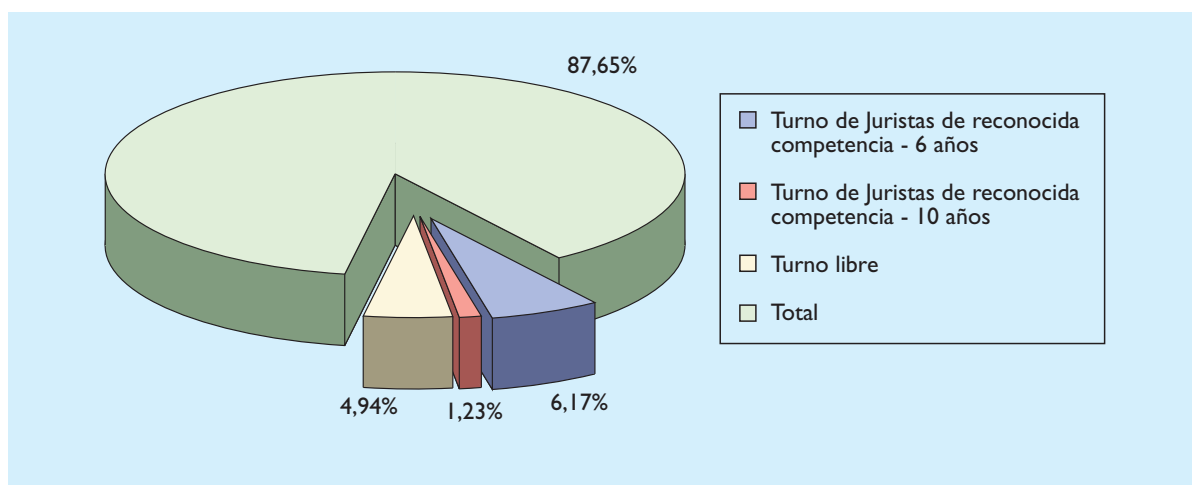
JUZGADO DE LO MERCANTIL

FORMA DE INGRESO	NÚMERO	EDAD MEDIA	ANTIGÜEDAD MEDIA
Turno de Juristas de reconocida competencia - 6 años	2	53,98	16,33
Turno de Juristas de reconocida competencia - 10 años	2	56,37	12,50
Turno Libre	30	42,66	13,59
Total	34	44,13	13,69



JUZGADO DE VIOLENCIA SOBRE LA MUJER

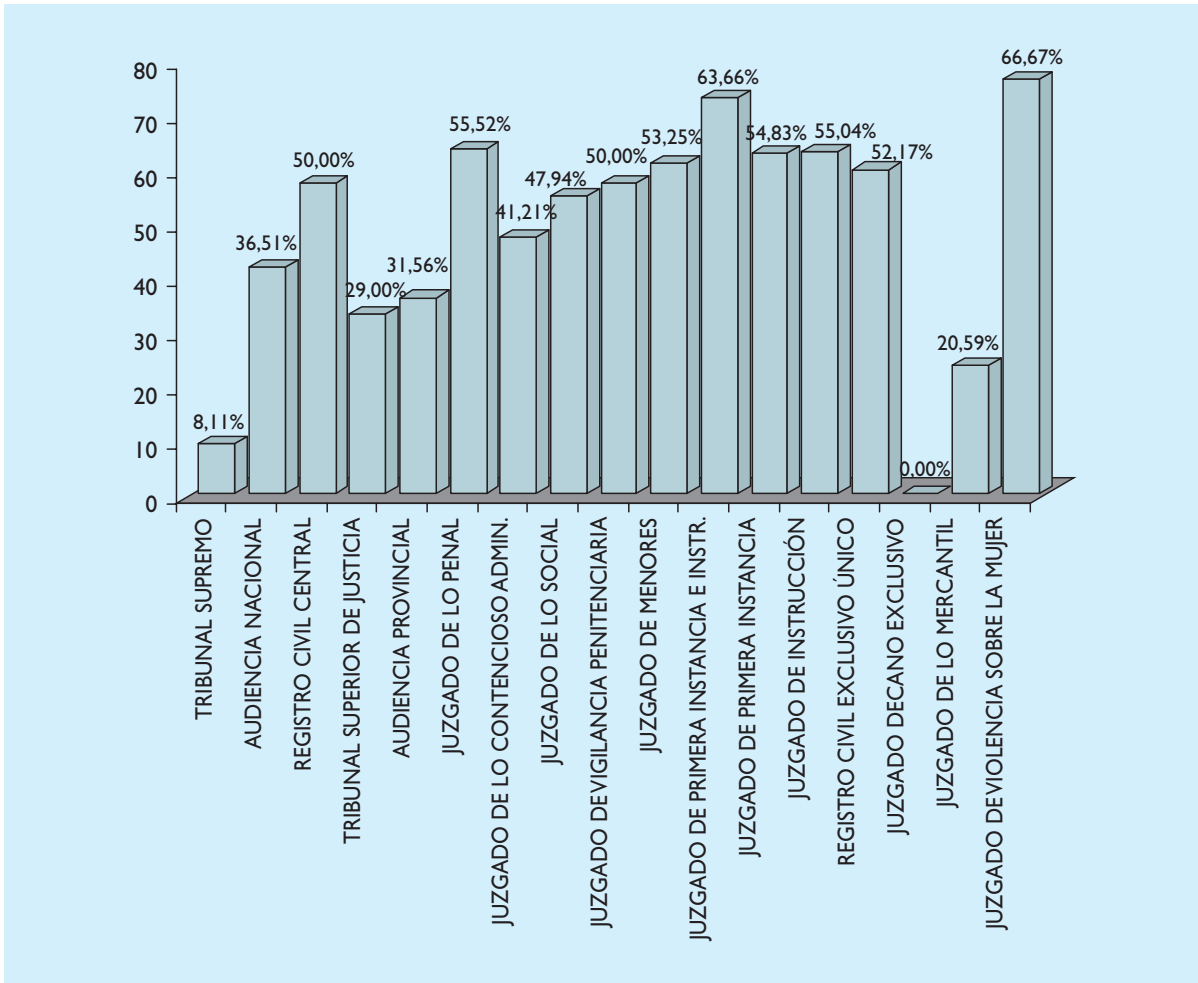
FORMA DE INGRESO	NÚMERO	EDAD MEDIA	ANTIGÜEDAD MEDIA
Turno de Juristas de reconocida competencia - 6 años	5	50,97	13,20
Turno Juristas 10 años C-P art.- 311.3 y 6	1	50,64	4,10
Turno de Juristas de reconocida competencia - 10 años	4	49,64	8,21
Turno Libre	71	38,20	8,32
Total	81	39,71	8,56



PORCENTAJE DE MUJERES EN LOS DISTINTOS TIPOS DE ÓRGANOS

PORCENTAJE DE MUJERES POR TIPO DE ÓRGANO

	MUJERES
TRIBUNAL SUPREMO	8,11%
AUDIENCIA NACIONAL	36,51%
REGISTRO CIVIL CENTRAL	50,00%
TRIBUNAL SUPERIOR DE JUSTICIA	29,00%
AUDIENCIA PROVINCIAL	31,56%
JUZGADO DE LO PENAL	55,52%
JUZGADO DE LO CONTENCIOSO ADMINISTRATIVO	41,21%
JUZGADO DE LO SOCIAL	47,94%
JUZGADO DE VIGILANCIA PENITENCIARIA	50,00%
JUZGADO DE MENORES	53,25%
JUZGADO DE PRIMERA INSTANCIA E INSTRUCCIÓN	63,66%
JUZGADO DE PRIMERA INSTANCIA	54,83%
JUZGADO DE INSTRUCCIÓN	55,04%
REGISTRO CIVIL EXCLUSIVO ÚNICO	52,17%
JUZGADO DECANO EXCLUSIVO	0,00%
JUZGADO DE LO MERCANTIL	20,59%
JUZGADO DE VIOLENCIA SOBRE LA MUJER	66,67%



ÓRGANOS CENTRALES. DISTRIBUCIÓN POR EDAD Y SEXO

ÓRGANOS CENTRALES

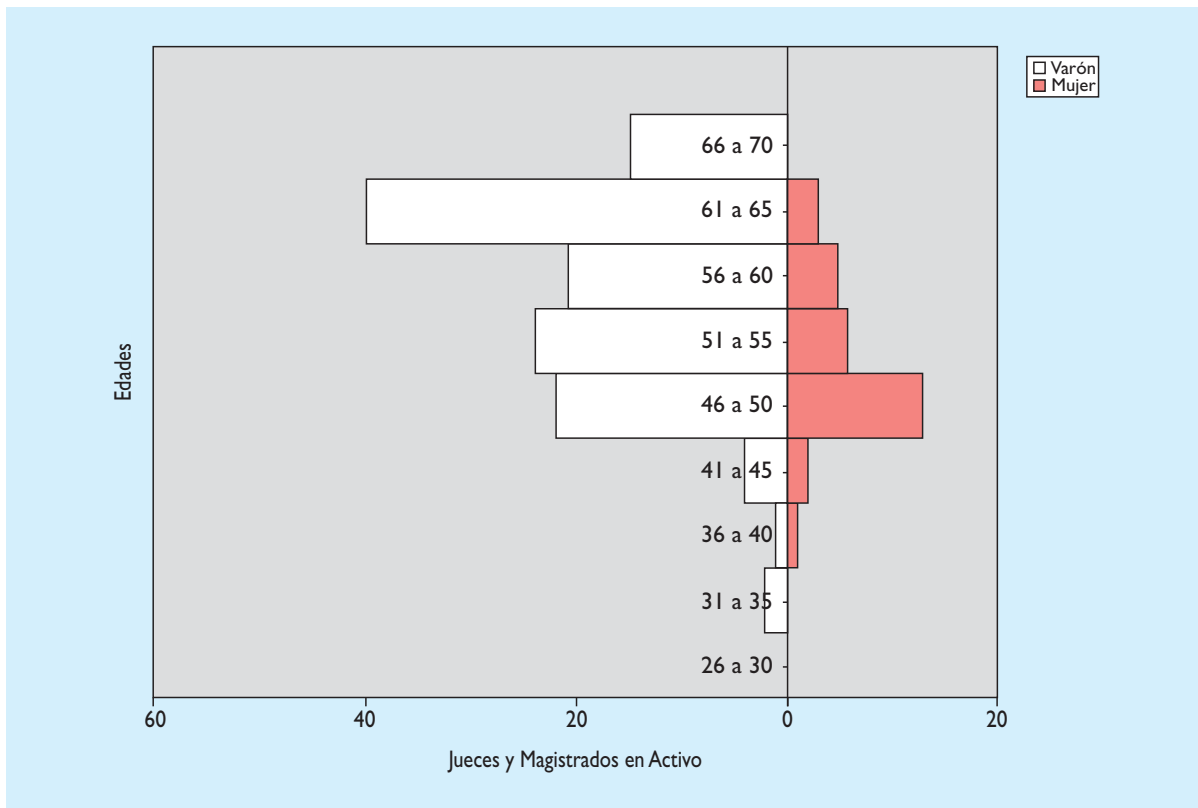
JUECES Y MAGISTRADOS EN ACTIVO

NÚMERO

	RANGO DE EDAD				TOTAL	EDAD MEDIA	ANTIGÜEDAD MEDIA
	DE 31 A 40	DE 41 A 50	DE 51 A 60	DE 61 A 70			
Mujer	1	15	11	3	30	52,00	22,78
Varón	3	26	45	55	129	57,33	25,22
Total	4	41	56	58	159	56,32	24,76

DISTRIBUCIÓN PORCENTUAL POR SEXO

	RANGO DE EDAD				TOTAL
	DE 31 A 40	DE 41 A 50	DE 51 A 60	DE 61 A 70	
Mujer	25%	36,59%	19,64%	5,17%	18,87%
Varón	75%	63,41%	80,36%	94,83%	81,13%



Pirámide de población de los magistrados de los Órganos Centrales por edad y sexo.

DISTRIBUCIÓN PORCENTUAL POR SEXO

ÓRGANOS CENTRALES	NÚMERO		EDAD MEDIA		ANTIGÜEDAD MEDIA	
	MUJER	VARÓN	MUJER	VARÓN	MUJER	VARÓN
TRIBUNAL SUPREMO	6	68	57,82	60,99	20,24	27,1
AUDIENCIA NACIONAL	23	40	50,36	54,4	23,2	24,38
REGISTRO CIVIL CENTRAL	1	1	55,01	65,86	28,35	36,64
JUZGADO CENTRAL DE INSTRUCCIÓN	0	6	0	49,75	0	23,62
JUZGADO CENTRAL DE LO PENAL ÚNICO	0	1	0	54,64	0	29,1
JUZGADO CENTRAL DE LO CONTENCIOSO ADMINISTRATIVO	0	12	0	50,59	0	17,45
JUZGADO CENTRAL DE MENORES ÚNICO	0	1	0	45,65	0	18,91
TOTAL	30	129	52	57,33	22,78	25,22

TRIBUNALES SUPERIORES DE JUSTICIA

ANDALUCÍA

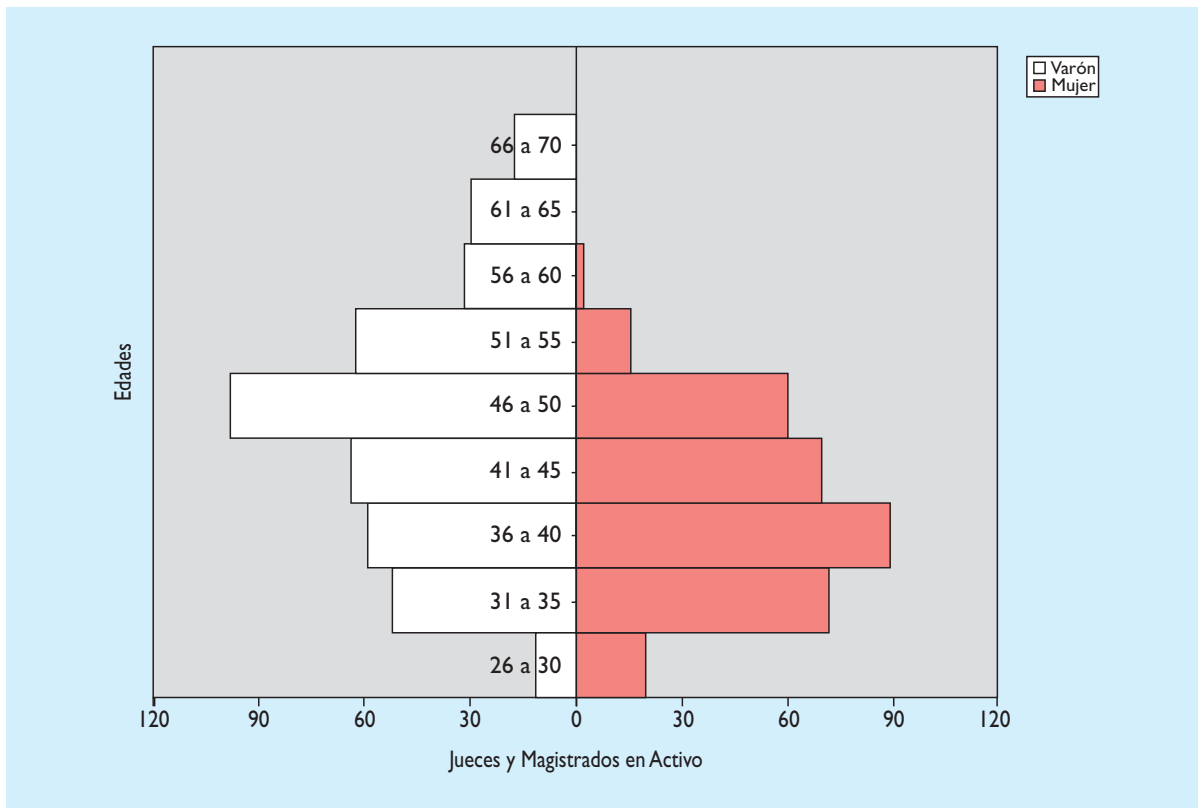
JUECES Y MAGISTRADOS EN ACTIVO

NÚMERO

	RANGO DE EDAD					TOTAL	EDAD MEDIA	ANTIGÜEDAD MEDIA
	DE 20 A 30	DE 31 A 40	DE 41 A 50	DE 51 A 60	DE 61 A 70			
Mujer	20	163	132	19	1	335	40,76	11,49
Varón	12	111	162	95	47	427	47,39	17,01
Total	32	274	294	114	48	762	44,47	14,58

DISTRIBUCIÓN PORCENTUAL POR SEXO

	RANGO DE EDAD					TOTAL
	DE 20 A 30	DE 31 A 40	DE 41 A 50	DE 51 A 60	DE 61 A 70	
Mujer	62,50%	59,49%	44,90%	16,67%	2,08%	43,96%
Varón	37,50%	40,51%	55,10%	83,33%	97,92%	56,04%



Pirámide de población de los magistrados de Andalucía por edad y sexo.

DISTRIBUCIÓN PORCENTUAL POR SEXO

ANDALUCÍA	NÚMERO		EDAD MEDIA		ANTIGÜEDAD MEDIA	
	MUJER	VARÓN	MUJER	VARÓN	MUJER	VARÓN
TRIBUNAL SUPERIOR DE JUSTICIA	14	53	48,2	54,11	20,04	24,23
AUDIENCIA PROVINCIAL	30	109	50,13	53,55	22,87	25,1
JUZGADO DE LO PENAL	30	30	41,2	46,14	12,56	14,4
JUZGADO DE LO CONTENCIOSO ADMINISTRATIVO	14	27	42,36	47,89	12,33	14,15
JUZGADO DE LO SOCIAL	26	27	43,07	51,89	13,49	16,96
JUZGADO DE VIGILANCIA PENITENCIARIA	6	4	41,02	51,9	12,51	17,83
JUZGADO DE MENORES	6	11	41,84	46,57	14,07	14,57
JUZGADO DE PRIMERA INSTANCIA E INSTRUCCIÓN	90	61	34,09	34,2	3,57	3,74
JUZGADO DE PRIMERA INSTANCIA	61	53	42,69	45,16	13,59	14,62
JUZGADO DE INSTRUCCIÓN	42	44	41,07	43,59	12,17	14,47
REGISTRO CIVIL EXCLUSIVO ÚNICO	1	1	49,84	48,45	22,53	19,55
JUZGADO DECANO EXCLUSIVO	0	2	0	47,17	0	20,23
JUZGADO DE LO MERCANTIL	2	1	39,45	41,99	10,8	9,46
JUZGADO DE VIOLENCIA SOBRE LA MUJER	13	4	38,65	37,24	8,94	7,84
TOTAL	335	427	40,76	47,39	11,49	17,01

ARAGÓN

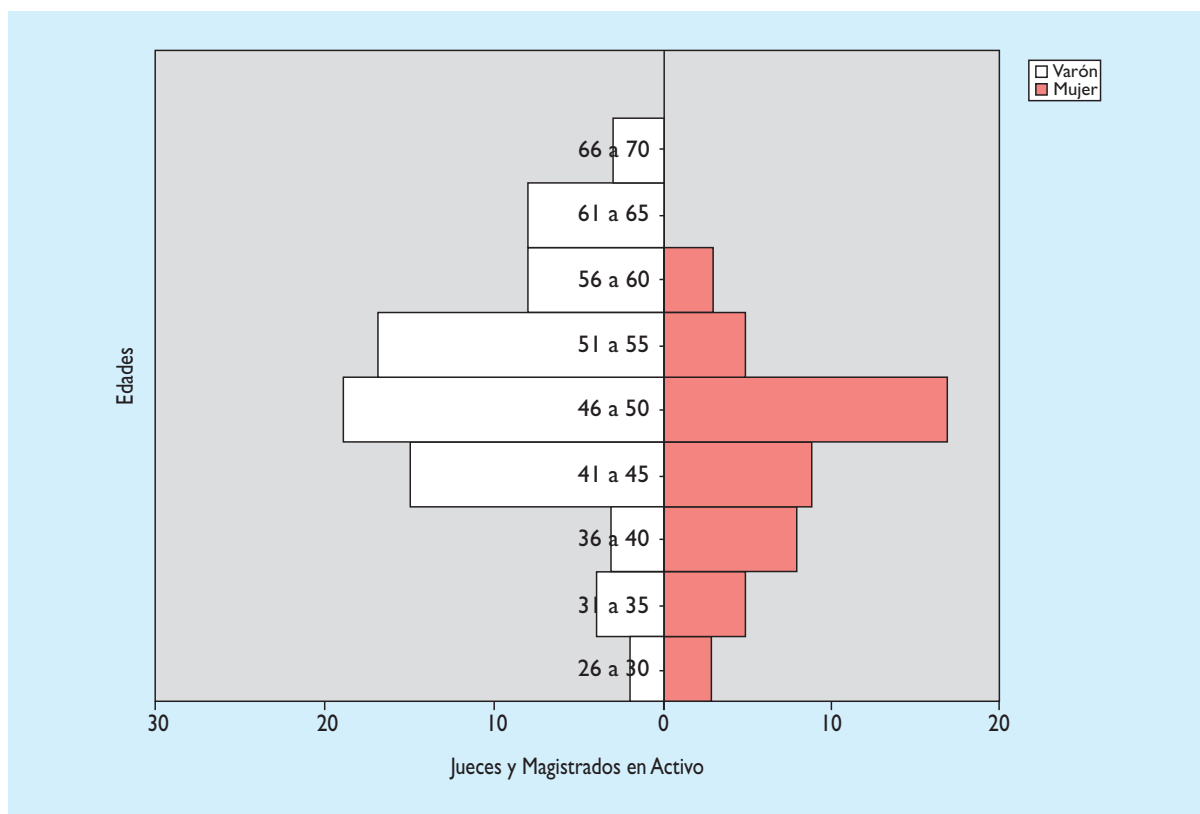
JUECES Y MAGISTRADOS EN ACTIVO

NÚMERO

	RANGO DE EDAD					TOTAL	EDAD MEDIA	ANTIGÜEDAD MEDIA
	DE 20 A 30	DE 31 A 40	DE 41 A 50	DE 51 A 60	DE 61 A 70			
Mujer	3	13	26	8	0	50	44,87	16,23
Varón	2	7	34	25	11	79	50,19	21,35
Total	5	20	60	33	11	129	48,13	19,36

DISTRIBUCIÓN PORCENTUAL POR SEXO

	RANGO DE EDAD					TOTAL
	DE 20 A 30	DE 31 A 40	DE 41 A 50	DE 51 A 60	DE 61 A 70	
Mujer	60%	65%	43,33%	24,24%	0	38,76%
Varón	40%	35%	56,67%	75,76%	100%	61,24%



Pirámide de población de los magistrados de Aragón por edad y sexo.

DISTRIBUCIÓN PORCENTUAL POR SEXO

ARAGÓN	NÚMERO		EDAD MEDIA		ANTIGÜEDAD MEDIA	
	MUJER	VARÓN	MUJER	VARÓN	MUJER	VARÓN
TRIBUNAL SUPERIOR DE JUSTICIA	3	13	56,15	56,58	28,12	27,62
AUDIENCIA PROVINCIAL	4	21	48,93	55,99	22,8	28,75
JUZGADO DE LO PENAL	6	4	46,38	49,52	19,47	18,75
JUZGADO DE LO CONTENCIOSO ADMINISTRATIVO	3	4	40,28	45,58	9,81	14,08
JUZGADO DE LO SOCIAL	4	5	46,33	44,39	17,81	13,75
JUZGADO DE VIGILANCIA PENITENCIARIA	2	0	49,01	0	23,08	0
JUZGADO DE MENORES	3	1	48,29	37,37	17,27	7,81
JUZGADO DE PRIMERA INSTANCIA E INSTRUCCIÓN	12	10	35,62	36,56	4,44	6,14
JUZGADO DE PRIMERA INSTANCIA	5	13	49,01	49,74	22,5	21,27
JUZGADO DE INSTRUCCION	5	7	50,24	51,26	22,25	22,88
REGISTRO CIVIL EXCLUSIVO ÚNICO	1	0	49,2	0	24,84	0
JUZGADO DE LO MERCANTIL	0	1	0	43,26	0	17,88
JUZGADO DE VIOLENCIA SOBRE LA MUJER	2	0	39,61	0	9,31	0
TOTAL	50	79	44,87	50,19	16,23	21,35

ASTURIAS

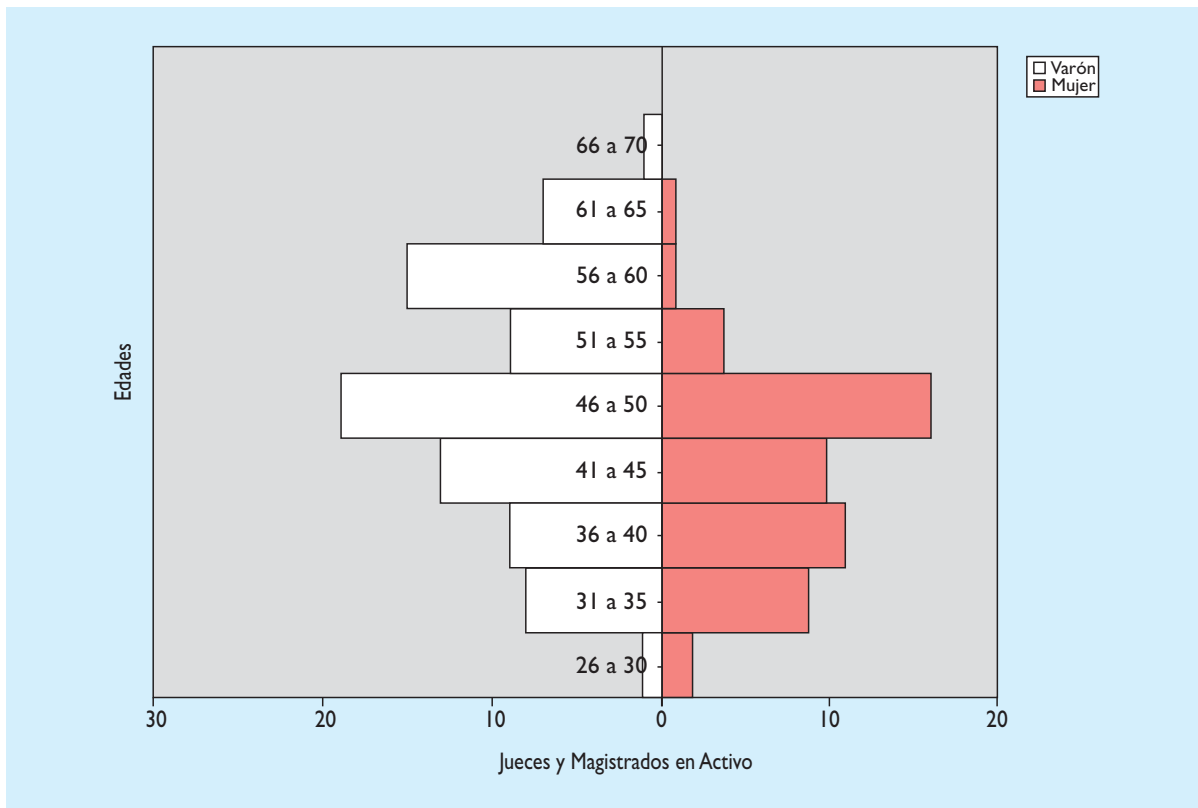
JUECES Y MAGISTRADOS EN ACTIVO

NÚMERO

	RANGO DE EDAD					TOTAL	EDAD MEDIA	ANTIGÜEDAD MEDIA
	DE 20 A 30	DE 31 A 40	DE 41 A 50	DE 51 A 60	DE 61 A 70			
Mujer	2	20	26	5	1	54	43,01	13,91
Varón	1	17	32	24	8	82	48,76	17,87
Total	3	37	58	29	9	136	46,48	16,3

DISTRIBUCIÓN PORCENTUAL POR SEXO

	RANGO DE EDAD					TOTAL
	DE 20 A 30	DE 31 A 40	DE 41 A 50	DE 51 A 60	DE 61 A 70	
Mujer	66,67%	54,05%	44,83%	17,24%	11,11%	39,71%
Varón	33,33%	45,95%	55,17%	82,76%	88,89%	60,29%



Pirámide de población de los magistrados de Asturias por edad y sexo.

DISTRIBUCIÓN PORCENTUAL POR SEXO

ASTURIAS (PRINCIPADO DE)	NÚMERO		EDAD MEDIA		ANTIGÜEDAD MEDIA	
	MUJER	VARÓN	MUJER	VARÓN	MUJER	VARÓN
TRIBUNAL SUPERIOR DE JUSTICIA	8	17	51,54	56,91	21,49	22,57
AUDIENCIA PROVINCIAL	8	19	51,49	54,76	25,93	27,15
JUZGADO DE LO PENAL	2	6	49,17	47,36	22,52	16,92
JUZGADO DE LO CONTENCIOSO ADMINISTRATIVO	1	5	49,21	44,32	21,27	11,93
JUZGADO DE LO SOCIAL	8	5	42,24	43,29	13,26	11,3
JUZGADO DE VIGILANCIA PENITENCIARIA	1	0	43,25	0	9,46	0
JUZGADO DE MENORES	1	0	37,08	0	6,79	0
JUZGADO DE PRIMERA INSTANCIA E INSTRUCCIÓN	16	9	34,59	36,16	3,75	4,4
JUZGADO DE PRIMERA INSTANCIA	5	15	41,65	45,15	13,62	14,65
JUZGADO DE INSTRUCCIÓN	3	4	44,69	47,15	16,07	18,14
JUZGADO DE LO MERCANTIL	0	2	0	38,31	0	8,23
JUZGADO DE VIOLENCIA SOBRE LA MUJER	1	0	36,88	0	6,79	0
TOTAL	54	82	43,01	48,76	13,91	17,87

BALEARES

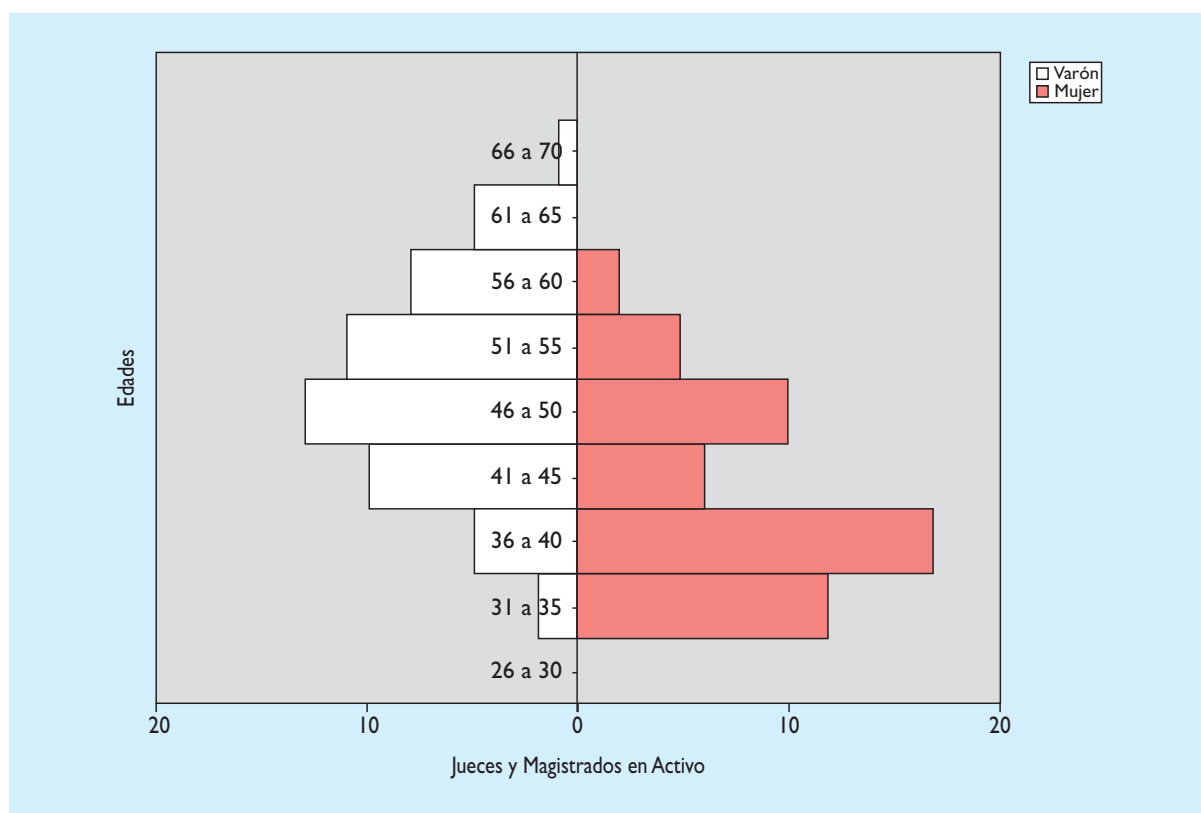
JUECES Y MAGISTRADOS EN ACTIVO

NÚMERO

	RANGO DE EDAD					TOTAL	EDAD MEDIA	ANTIGÜEDAD MEDIA
	DE 20 A 30	DE 31 A 40	DE 41 A 50	DE 51 A 60	DE 61 A 70			
Mujer	0	29	16	7	0	52	42,16	11,6
Varón	0	7	23	19	6	55	49,78	19,58
Total	0	36	39	26	6	107	46,08	15,7

DISTRIBUCIÓN PORCENTUAL POR SEXO

	RANGO DE EDAD					TOTAL
	DE 20 A 30	DE 31 A 40	DE 41 A 50	DE 51 A 60	DE 61 A 70	
Mujer	0,00%	80,56%	41,03%	26,92%	0	48,60%
Varón	0,00%	19,44%	58,97%	73,08%	100%	51,40%



Pirámide de población de los magistrados de Baleares por edad y sexo.

DISTRIBUCIÓN PORCENTUAL POR SEXO

BALEARS (ILLES)	NÚMERO		EDAD MEDIA		ANTIGÜEDAD MEDIA	
	MUJER	VARÓN	MUJER	VARÓN	MUJER	VARÓN
TRIBUNAL SUPERIOR DE JUSTICIA	1	8	48,3	54,55	16,63	28,1
AUDIENCIA PROVINCIAL	7	13	50,16	53,18	20,05	24,1
JUZGADO DE LO PENAL	8	3	45,01	45,41	16,01	14,86
JUZGADO DE LO CONTENCIOSO ADMINISTRATIVO	1	1	35,71	41,85	5,66	1,84
JUZGADO DE LO SOCIAL	0	5	0	48,84	0	11,16
JUZGADO DE VIGILANCIA PENITENCIARIA	0	1	0	52,52	0	16,63
JUZGADO DE MENORES	1	1	44,34	57,85	16,63	19,03
JUZGADO DE PRIMERA INSTANCIA E INSTRUCCIÓN	10	3	36,42	38,06	5	6,63
JUZGADO DE PRIMERA INSTANCIA	18	6	39,45	46,6	8,12	16,91
JUZGADO DE INSTRUCCIÓN	4	11	49,71	50,53	20,39	21,69
REGISTRO CIVIL EXCLUSIVO ÚNICO	0	1	0	57,47	0	28,35
JUZGADO DE LO MERCANTIL	1	1	42,64	37,53	12,49	7,81
JUZGADO DE VIOLENCIA SOBRE LA MUJER	1	1	37,03	33,07	5,66	4,76
TOTAL	52	55	42,16	49,78	11,6	19,58

CANTABRIA

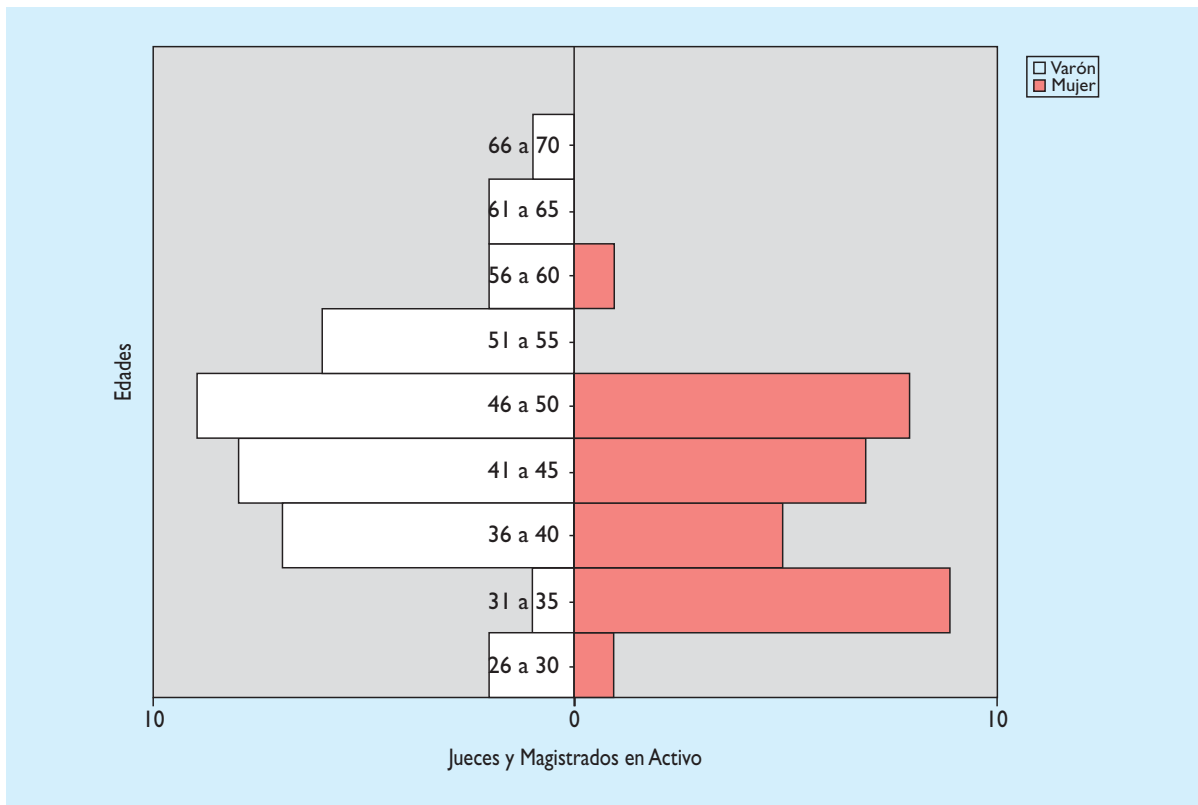
JUECES Y MAGISTRADOS EN ACTIVO

NÚMERO

	RANGO DE EDAD					TOTAL	EDAD MEDIA	ANTIGÜEDAD MEDIA
	DE 20 A 30	DE 31 A 40	DE 41 A 50	DE 51 A 60	DE 61 A 70			
Mujer	1	14	15	1	0	31	41,24	12,42
Varón	2	8	17	8	3	38	46,82	14,98
Total	3	22	32	9	3	69	44,31	13,83

DISTRIBUCIÓN PORCENTUAL POR SEXO

	RANGO DE EDAD					TOTAL
	DE 20 A 30	DE 31 A 40	DE 41 A 50	DE 51 A 60	DE 61 A 70	
Mujer	33,33%	63,64%	46,88%	11,11%	0	44,93%
Varón	66,67%	36,36%	53,13%	88,89%	100%	55,07%



Pirámide de población de los magistrados de Cantabria por edad y sexo.

DISTRIBUCIÓN PORCENTUAL POR SEXO

CANTABRIA	NÚMERO		EDAD MEDIA		ANTIGÜEDAD MEDIA	
	MUJER	VARÓN	MUJER	VARÓN	MUJER	VARÓN
TRIBUNAL SUPERIOR DE JUSTICIA	6	4	47,49	56,46	17,81	21,98
AUDIENCIA PROVINCIAL	4	9	47,97	52,2	21,52	22,11
JUZGADO DE LO PENAL	3	1	39,45	55,69	9,65	11,26
JUZGADO DE LO CONTENCIOSO ADMINISTRATIVO	1	2	43,76	51,86	16,63	13,19
JUZGADO DE LO SOCIAL	1	4	43,87	41,67	17,88	11,83
JUZGADO DE VIGILANCIA PENITENCIARIA	0	1	0	62,16	0	31,07
JUZGADO DE MENORES	1	0	47,53	0	21,27	0
JUZGADO DE PRIMERA INSTANCIA E INSTRUCCIÓN	9	6	34,81	37,29	4,45	6,11
JUZGADO DE PRIMERA INSTANCIA	3	8	40,2	43,74	12,75	13,45
JUZGADO DE INSTRUCCIÓN	2	3	34,18	40,53	6,23	7,3
JUZGADO DE VIOLENCIA SOBRE LA MUJER	1	0	45,76	0	16,63	0
TOTAL	31	38	41,24	46,82	12,42	14,98

CASTILLA Y LEÓN

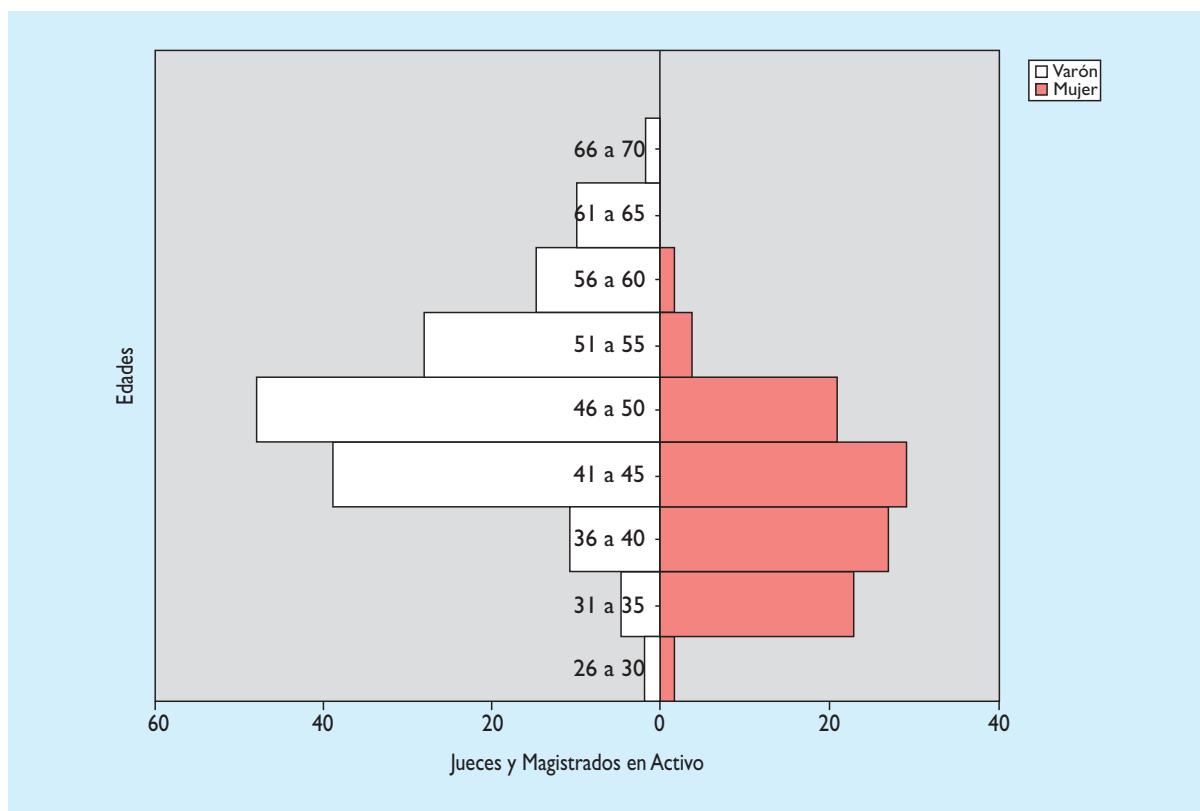
JUECES Y MAGISTRADOS EN ACTIVO

NÚMERO

	RANGO DE EDAD					TOTAL	EDAD MEDIA	ANTIGÜEDAD MEDIA
	DE 20 A 30	DE 31 A 40	DE 41 A 50	DE 51 A 60	DE 61 A 70			
Mujer	2	50	50	6	0	108	41,53	12,22
Varón	2	16	87	43	12	160	48,78	18,56
Total	4	66	137	49	12	268	45,86	16,01

DISTRIBUCIÓN PORCENTUAL POR SEXO

	RANGO DE EDAD					TOTAL
	DE 20 A 30	DE 31 A 40	DE 41 A 50	DE 51 A 60	DE 61 A 70	
Mujer	50%	75,76%	36,50%	12,24%	0	40,30%
Varón	50%	24,24%	63,50%	87,76%	100%	59,70%



Pirámide de población de los magistrados de Castilla-León por edad y sexo.

DISTRIBUCIÓN PORCENTUAL POR SEXO

CASTILLA Y LEÓN	NÚMERO		EDAD MEDIA		ANTIGÜEDAD MEDIA	
	MUJER	VARÓN	MUJER	VARÓN	MUJER	VARÓN
TRIBUNAL SUPERIOR DE JUSTICIA	6	24	50,36	50,7	23,39	19,68
AUDIENCIA PROVINCIAL	9	48	49	53,4	21,74	25,48
JUZGADO DE LO PENAL	9	6	42,53	49,92	15,85	20,52
JUZGADO DE LO CONTENCIOSO ADMINISTRATIVO	7	5	41,95	49,13	14,05	12,96
JUZGADO DE LO SOCIAL	9	12	42,65	51,13	15,22	14,05
JUZGADO DE VIGILANCIA PENITENCIARIA	2	3	44,28	46,15	14,85	13,56
JUZGADO DE MENORES	4	5	44,88	54,02	13,4	21,67
JUZGADO DE PRIMERA INSTANCIA E INSTRUCCIÓN	39	24	36,09	39,56	4,77	8,24
JUZGADO DE PRIMERA INSTANCIA	14	23	45,08	44,92	15,75	16,9
JUZGADO DE INSTRUCCIÓN	9	8	41,64	46,2	12,9	18,19
REGISTRO CIVIL EXCLUSIVO ÚNICO	0	1	0	53,22	0	21,27
JUZGADO DE VIOLENCIA SOBRE LA MUJER	0	1	0	52,35	0	15,5
TOTAL	108	160	41,53	48,78	12,22	18,56

CASTILLA-LA MANCHA

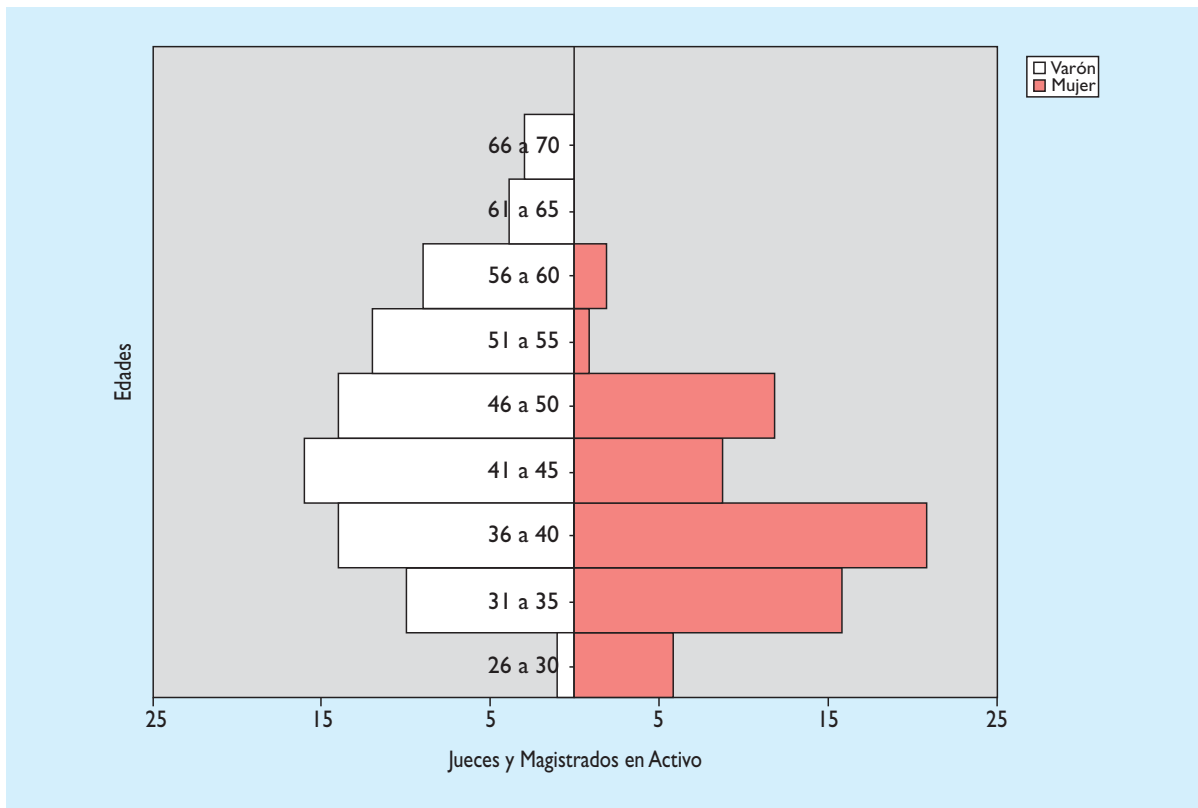
JUECES Y MAGISTRADOS EN ACTIVO

NÚMERO

	RANGO DE EDAD					TOTAL	EDAD MEDIA	ANTIGÜEDAD MEDIA
	DE 20 A 30	DE 31 A 40	DE 41 A 50	DE 51 A 60	DE 61 A 70			
Mujer	6	37	21	3	0	67	39,71	9,3
Varón	1	24	30	21	7	83	46,93	14
Total	7	61	51	24	7	150	43,71	11,9

DISTRIBUCIÓN PORCENTUAL POR SEXO

	RANGO DE EDAD					TOTAL
	DE 20 A 30	DE 31 A 40	DE 41 A 50	DE 51 A 60	DE 61 A 70	
Mujer	85,71%	60,66%	41,18%	12,50%	0%	44,67%
Varón	14,29%	39,34%	58,82%	87,50%	100%	55,33%



Pirámide de población de los magistrados de Castilla La Mancha por edad y sexo.

DISTRIBUCIÓN PORCENTUAL POR SEXO

CASTILLA-LA MANCHA	NÚMERO		EDAD MEDIA		ANTIGÜEDAD MEDIA	
	MUJER	VARÓN	MUJER	VARÓN	MUJER	VARÓN
TRIBUNAL SUPERIOR DE JUSTICIA	3	13	48,97	54,63	15,4	21,51
AUDIENCIA PROVINCIAL	7	19	47,99	51,62	20,32	23,04
JUZGADO DE LO PENAL	7	3	41,82	53,87	10,4	10,76
JUZGADO DE LO CONTENCIOSO ADMINISTRATIVO	0	7	0	46,08	0	10,48
JUZGADO DE LO SOCIAL	5	7	45,31	53,42	14,71	10,71
JUZGADO DE VIGILANCIA PENITENCIARIA	1	1	37,49	53,83	9,46	18,91
JUZGADO DE MENORES	1	3	57,78	45,08	14,29	10,69
JUZGADO DE PRIMERA INSTANCIA E INSTRUCCIÓN	32	23	34,74	37,19	4,38	5,85
JUZGADO DE PRIMERA INSTANCIA	5	5	42,9	43,06	12,97	11,8
JUZGADO DE INSTRUCCIÓN	5	2	39,6	43,41	10,41	9,54
JUZGADO DE VIOLENCIA SOBRE LA MUJER	1	0	38,85	0	7,81	0
TOTAL	67	83	39,71	46,93	9,3	14

CATALUÑA

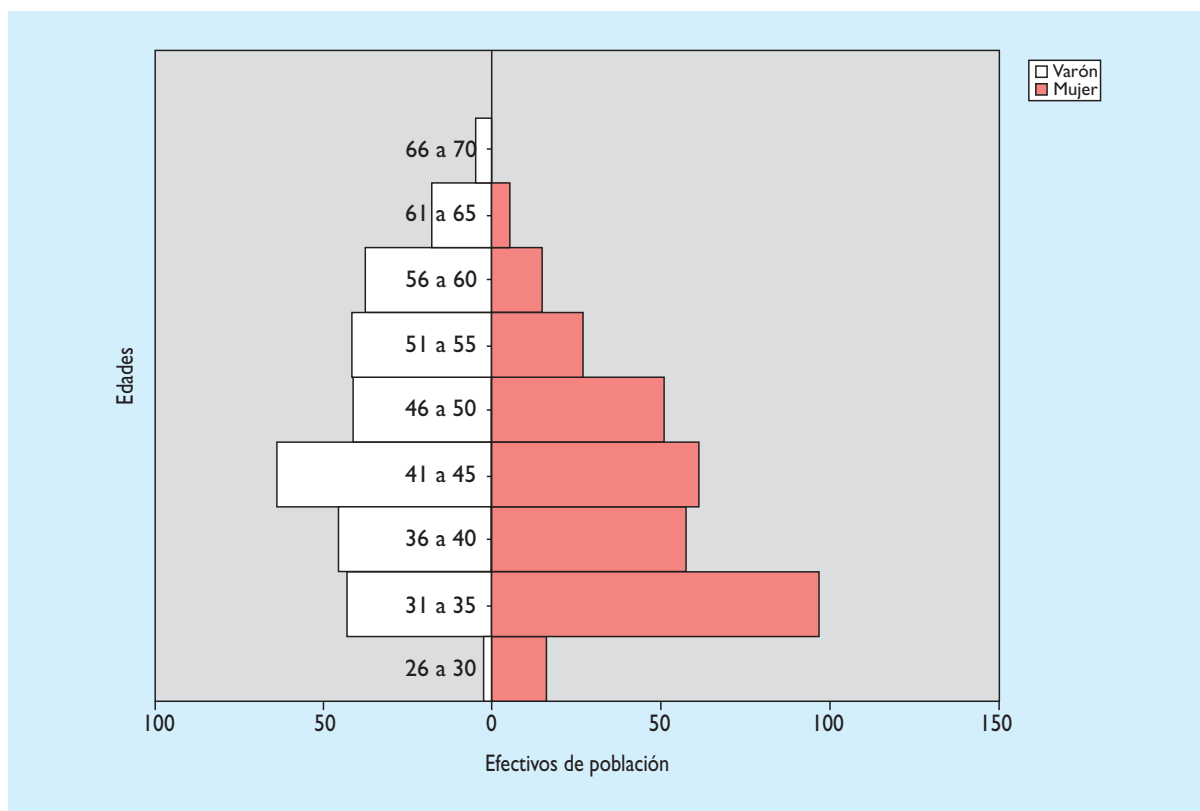
JUECES Y MAGISTRADOS EN ACTIVO

NÚMERO

	RANGO DE EDAD					TOTAL	EDAD MEDIA	ANTIGÜEDAD MEDIA
	DE 20 A 30	DE 31 A 40	DE 41 A 50	DE 51 A 60	DE 61 A 70			
Mujer	11	156	104	49	7	327	42,45	11,74
Varón	1	96	98	79	29	305	46,87	13,41
Total	12	253	203	128	36	632	44,58	12,54

DISTRIBUCIÓN PORCENTUAL POR SEXO

	RANGO DE EDAD					TOTAL
	DE 20 A 30	DE 31 A 40	DE 41 A 50	DE 51 A 60	DE 61 A 70	
Mujer	91,67%	61,66%	51,23%	38,28%	19,44%	51,74%
Varón	8,33%	38,34%	48,77%	61,72%	80,56%	48,26%



Pirámide de población de los magistrados de Cataluña por edad y sexo.

DISTRIBUCIÓN PORCENTUAL POR SEXO

CATALUÑA	NÚMERO		EDAD MEDIA		ANTIGÜEDAD MEDIA	
	MUJER	VARÓN	MUJER	VARÓN	MUJER	VARÓN
TRIBUNAL SUPERIOR DE JUSTICIA	24	29	51,65	55,72	19,98	24,7
AUDIENCIA PROVINCIAL	48	64	49,9	52,91	19,24	21,12
JUZGADO DE LO PENAL	28	24	41,85	43,68	11,78	9,54
JUZGADO DE LO CONTENCIOSO ADMINISTRATIVO	7	15	45,43	47,95	13,16	7,46
JUZGADO DE LO SOCIAL	24	29	44,33	47,9	11,07	9,86
JUZGADO DE VIGILANCIA PENITENCIARIA	2	3	54,12	47,92	17,78	16,81
JUZGADO DE MENORES	6	3	45,79	50,56	15,29	18,75
JUZGADO DE PRIMERA INSTANCIA E INSTRUCCIÓN	69	50	34,3	36,31	4,31	4,72
JUZGADO DE PRIMERA INSTANCIA	69	47	41,37	45,07	11,35	11,22
JUZGADO DE INSTRUCCIÓN	43	28	41,73	47,69	10,55	12,97
REGISTRO CIVIL EXCLUSIVO ÚNICO	2	1	51,17	69,16	25,44	20,92
JUZGADO DECANO EXCLUSIVO	0	1	0	43,85	0	17,88
JUZGADO DE LO MERCANTIL	0	6	0	45,6	0	15,35
JUZGADO DE VIOLENCIA SOBRE LA MUJER	5	5	38,16	37,11	7,3	5,96
TOTAL	327	305	42,45	46,87	11,74	13,41

COMUNIDAD VALENCIANA

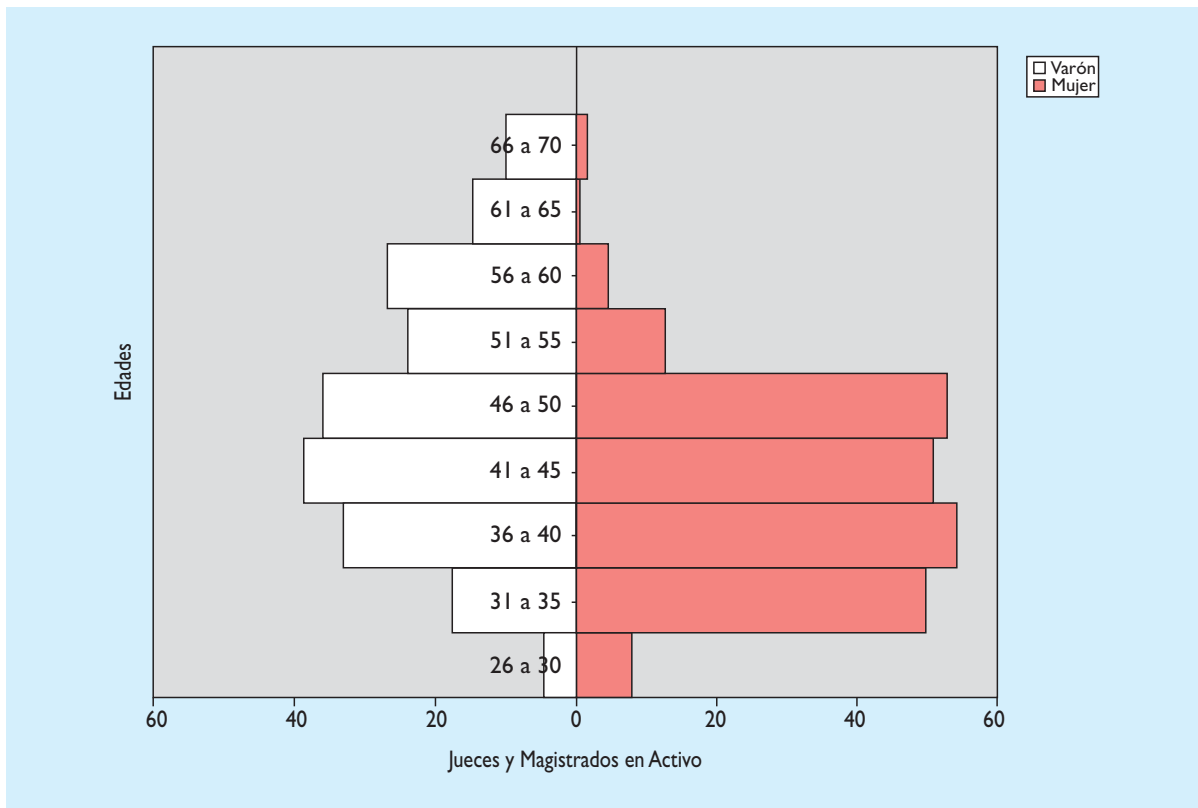
JUECES Y MAGISTRADOS EN ACTIVO

NÚMERO

	RANGO DE EDAD					TOTAL	EDAD MEDIA	ANTIGÜEDAD MEDIA
	DE 20 A 30	DE 31 A 40	DE 41 A 50	DE 51 A 60	DE 61 A 70			
Mujer	8	104	104	18	3	237	42,1	12,6
Varón	5	51	75	51	25	207	48,17	17,11
Total	13	155	179	69	28	444	44,93	14,7

DISTRIBUCIÓN PORCENTUAL POR SEXO

	RANGO DE EDAD					TOTAL
	DE 20 A 30	DE 31 A 40	DE 41 A 50	DE 51 A 60	DE 61 A 70	
Mujer	61,54%	67,10%	58,10%	26,09%	10,71%	53,38%
Varón	38,46%	32,90%	41,90%	73,91%	89,29%	46,62%



Pirámide de población de los magistrados de Valencia por edad y sexo.

DISTRIBUCIÓN PORCENTUAL POR SEXO

COMUNIDAD VALENCIANA	NÚMERO		EDAD MEDIA		ANTIGÜEDAD MEDIA	
	MUJER	VARÓN	MUJER	VARÓN	MUJER	VARÓN
TRIBUNAL SUPERIOR DE JUSTICIA	10	27	50,61	56,80	22,93	27,19
AUDIENCIA PROVINCIAL	30	48	49,98	54,70	22,31	25,66
JUZGADO DE LO PENAL	21	14	41,28	47,23	9,77	17,89
JUZGADO DE LO CONTENCIOSO ADMINISTRATIVO	9	6	44,68	40,20	10,82	8,49
JUZGADO DE LO SOCIAL	17	12	43,22	51,22	14,39	10,71
JUZGADO DE VIGILANCIA PENITENCIARIA	3	1	40,77	44,49	10,45	16,63
JUZGADO DE MENORES	5	3	46,91	53,58	16,15	18,97
JUZGADO DE PRIMERA INSTANCIA E INSTRUCCIÓN	71	38	35,80	36,85	5,04	6,14
JUZGADO DE PRIMERA INSTANCIA	26	29	42,30	45,49	14,62	13,62
JUZGADO DE INSTRUCCIÓN	32	17	44,60	49,37	16,16	16,96
REGISTRO CIVIL EXCLUSIVO ÚNICO	4	1	51,35	65,25	25,72	38,53
JUZGADO DECANO EXCLUSIVO	0	1	0,00	43,79	0,00	16,63
JUZGADO DE LO MERCANTIL	0	5	0,00	41,46	0,00	12,43
JUZGADO DE VIOLENCIA SOBRE LA MUJER	9	5	37,51	42,87	7,94	7,57
TOTAL	237	207	42,10	48,17	12,60	17,11

EXTREMADURA

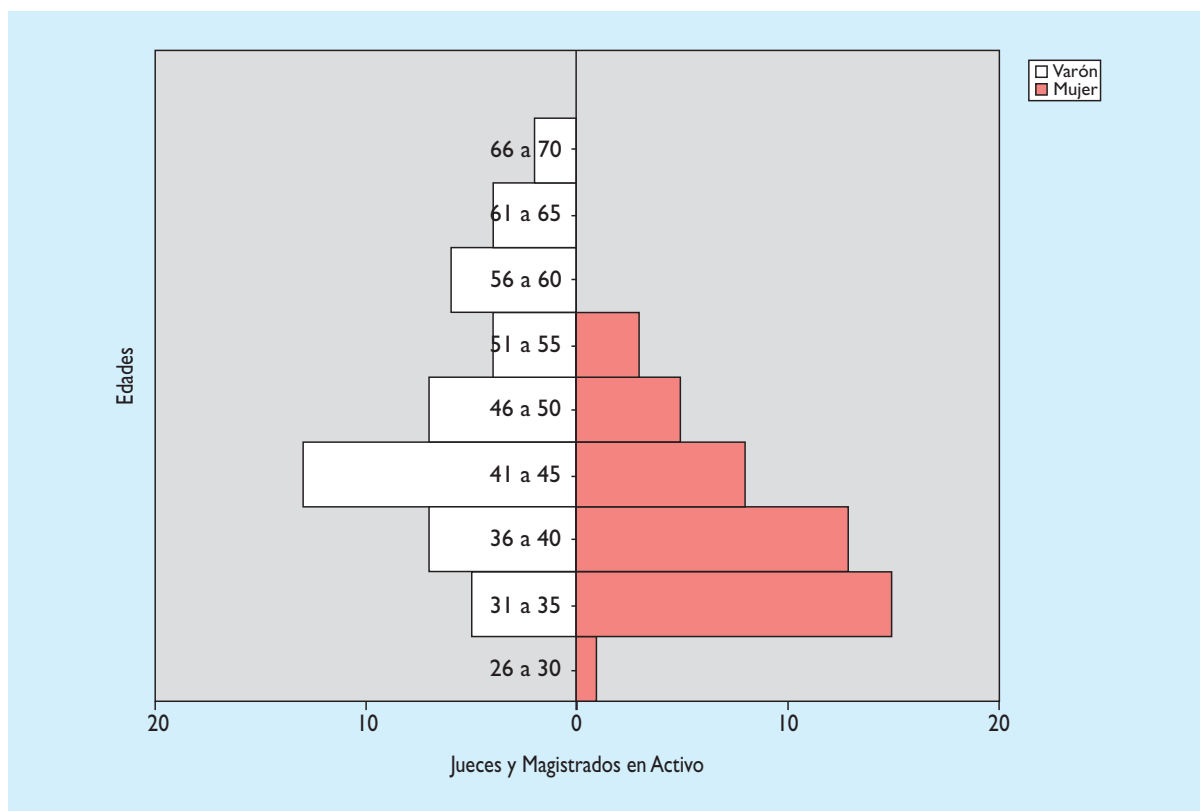
JUECES Y MAGISTRADOS EN ACTIVO

NÚMERO

	RANGO DE EDAD					TOTAL	EDAD MEDIA	ANTIGÜEDAD MEDIA
	DE 20 A 30	DE 31 A 40	DE 41 A 50	DE 51 A 60	DE 61 A 70			
Mujer	1	28	13	3	0	45	39,47	9,46
Varón	0	12	20	10	6	48	47,75	17,85
Total	1	40	33	13	6	93	43,74	13,79

DISTRIBUCIÓN PORCENTUAL POR SEXO

	RANGO DE EDAD					TOTAL
	DE 20 A 30	DE 31 A 40	DE 41 A 50	DE 51 A 60	DE 61 A 70	
Mujer	100%	70%	39,39%	23,08%	0%	48,39%
Varón	0%	30%	60,61%	76,92%	100%	51,61%



Pirámide de población de los magistrados de Extremadura por edad y sexo.

DISTRIBUCIÓN PORCENTUAL POR SEXO

EXTREMADURA	NÚMERO		EDAD MEDIA		ANTIGÜEDAD MEDIA	
	MUJER	VARÓN	MUJER	VARÓN	MUJER	VARÓN
TRIBUNAL SUPERIOR DE JUSTICIA	3	7	49,28	52,35	18,09	24,60
AUDIENCIA PROVINCIAL	3	15	48,00	54,33	20,21	23,76
JUZGADO DE LO PENAL	4	2	41,65	40,24	13,72	13,67
JUZGADO DE LO CONTENCIOSO ADMINISTRATIVO	3	3	48,72	46,45	12,40	14,45
JUZGADO DE LO SOCIAL	2	4	38,00	54,96	6,23	21,50
JUZGADO DE VIGILANCIA PENITENCIARIA	0	1	0,00	42,21	0,00	17,88
JUZGADO DE MENORES	2	0	45,11	0,00	16,02	0,00
JUZGADO DE PRIMERA INSTANCIA E INSTRUCCIÓN	22	11	35,64	39,05	5,62	9,01
JUZGADO DE PRIMERA INSTANCIA	3	3	40,44	41,09	9,81	11,38
JUZGADO DE INSTRUCCIÓN	2	2	32,89	37,87	6,74	10,15
JUZGADO DE VIOLENCIA SOBRE LA MUJER	1	0	34,39	0,00	7,81	0,00
TOTAL	45	48	39,47	47,75	9,46	17,85

GALICIA

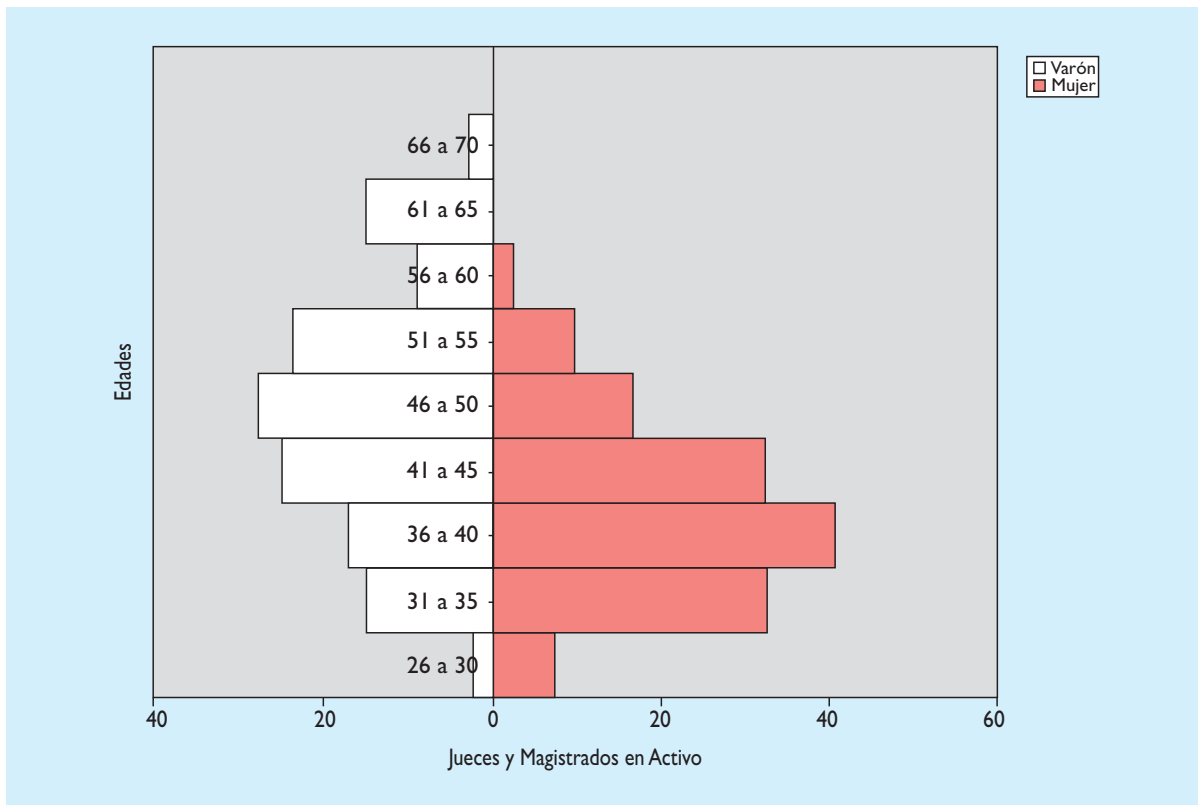
JUECES Y MAGISTRADOS EN ACTIVO

NÚMERO

	RANGO DE EDAD					TOTAL	EDAD MEDIA	ANTIGÜEDAD MEDIA
	DE 20 A 30	DE 31 A 40	DE 41 A 50	DE 51 A 60	DE 61 A 70			
Mujer	8	74	50	13	0	145	40,48	9,86
Varón	2	32	53	33	18	138	48,14	17,23
Total	10	107	103	46	18	284	44,21	13,43

DISTRIBUCIÓN PORCENTUAL POR SEXO

	RANGO DE EDAD					TOTAL
	DE 20 A 30	DE 31 A 40	DE 41 A 50	DE 51 A 60	DE 61 A 70	
Mujer	80%	70,09%	48,54%	28,26%	0	51,41%
Varón	20%	29,91%	51,46%	71,74%	100%	48,59%



Pirámide de población de los magistrados de Galicia por edad y sexo.

DISTRIBUCIÓN PORCENTUAL POR SEXO

GALICIA	NÚMERO		EDAD MEDIA		ANTIGÜEDAD MEDIA	
	MUJER	VARÓN	MUJER	VARÓN	MUJER	VARÓN
TRIBUNAL SUPERIOR DE JUSTICIA	7	28	46,13	53,94	17,30	24,29
AUDIENCIA PROVINCIAL	16	36	49,78	53,83	22,46	24,80
JUZGADO DE LO PENAL	11	8	43,34	44,55	12,79	12,46
JUZGADO DE LO CONTENCIOSO ADMINISTRATIVO	7	8	43,90	46,02	12,12	11,00
JUZGADO DE LO SOCIAL	11	11	40,09	44,53	11,10	11,06
JUZGADO DE VIGILANCIA PENITENCIARIA	0	2	0,00	50,25	0,00	17,52
JUZGADO DE MENORES	3	1	41,89	65,61	12,61	39,03
JUZGADO DE PRIMERA INSTANCIA E INSTRUCCIÓN	41	14	34,24	35,18	2,62	2,80
JUZGADO DE PRIMERA INSTANCIA	28	18	40,95	42,07	9,51	11,43
JUZGADO DE INSTRUCCIÓN	20	7	39,75	46,82	8,27	14,39
REGISTRO CIVIL EXCLUSIVO ÚNICO	1	1	46,86	64,06	16,63	19,03
JUZGADO DE LO MERCANTIL	1	2	42,77	44,61	14,83	15,18
JUZGADO DE VIOLENCIA SOBRE LA MUJER	0	2	0,00	41,78	0,00	13,51
TOTAL	146	138	40,45	48,14	9,84	17,23

MADRID

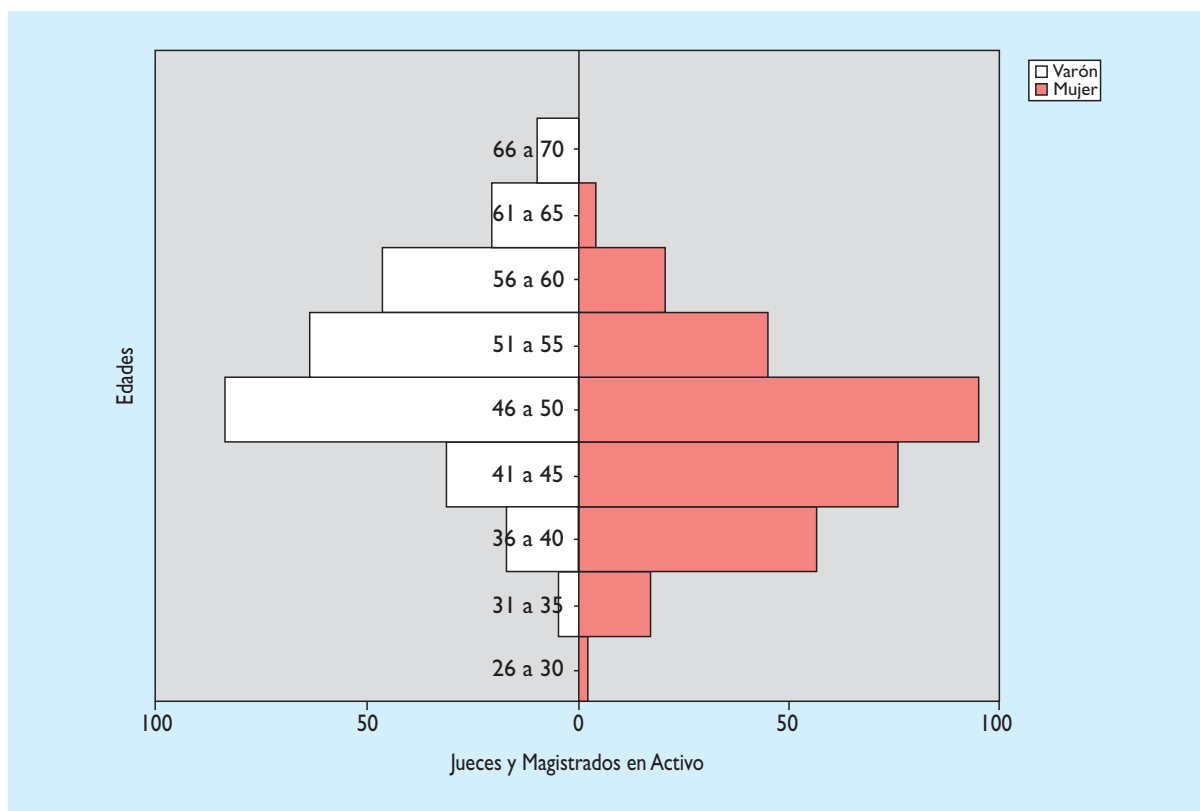
JUECES Y MAGISTRADOS EN ACTIVO

NÚMERO

	RANGO DE EDAD					TOTAL	EDAD MEDIA	ANTIGÜEDAD MEDIA
	DE 20 A 30	DE 31 A 40	DE 41 A 50	DE 51 A 60	DE 61 A 70			
Mujer	1	74	171	66	4	316	46,32	16,59
Varón	0	22	116	111	31	280	51,72	19,75
Total	1	96	287	177	35	596	48,86	18,08

DISTRIBUCIÓN PORCENTUAL POR SEXO

	RANGO DE EDAD					TOTAL
	DE 20 A 30	DE 31 A 40	DE 41 A 50	DE 51 A 60	DE 61 A 70	
Mujer	100%	77,08%	59,58%	37,29%	11,43%	53,02%
Varón	0	22,92%	40,42%	62,71%	88,57%	46,98%



Pirámide de población de los magistrados de Madrid por edad y sexo.

DISTRIBUCIÓN PORCENTUAL POR SEXO

MADRID (COMUNIDAD DE)	NÚMERO		EDAD MEDIA		ANTIGÜEDAD MEDIA	
	MUJER	VARÓN	MUJER	VARÓN	MUJER	VARÓN
TRIBUNAL SUPERIOR DE JUSTICIA	31	40	50,89	56,07	23,19	24,96
AUDIENCIA PROVINCIAL	42	70	51,3	54,69	23,7	26,12
JUZGADO DE LO PENAL	20	16	47,95	48,15	15,92	15,57
JUZGADO DE LO CONTENCIOSO ADMINISTRATIVO	13	17	49,75	52,74	19,52	17,17
JUZGADO DE LO SOCIAL	21	18	49,14	54,79	15,33	16,96
JUZGADO DE VIGILANCIA PENITENCIARIA	2	3	45,02	54,84	19,05	20,39
JUZGADO DE MENORES	5	2	47,76	53,5	21,21	19,64
JUZGADO DE PRIMERA INSTANCIA E INSTRUCCIÓN	59	28	39,2	42,25	8,8	9,77
JUZGADO DE PRIMERA INSTANCIA	76	37	46,34	49,07	17	15,54
JUZGADO DE INSTRUCCIÓN	34	34	44,97	51,21	14,74	18,91
REGISTRO CIVIL EXCLUSIVO ÚNICO	2	3	54,23	57,05	28,94	31,68
JUZGADO DECANO EXCLUSIVO	0	1	0	47,87	0	18,91
JUZGADO DE LO MERCANTIL	1	6	46,05	47,61	20,23	15,64
JUZGADO DE VIOLENCIA SOBRE LA MUJER	10	5	42,04	48,45	10,11	11,59
TOTAL	316	280	46,32	51,72	16,59	19,75

MURCIA

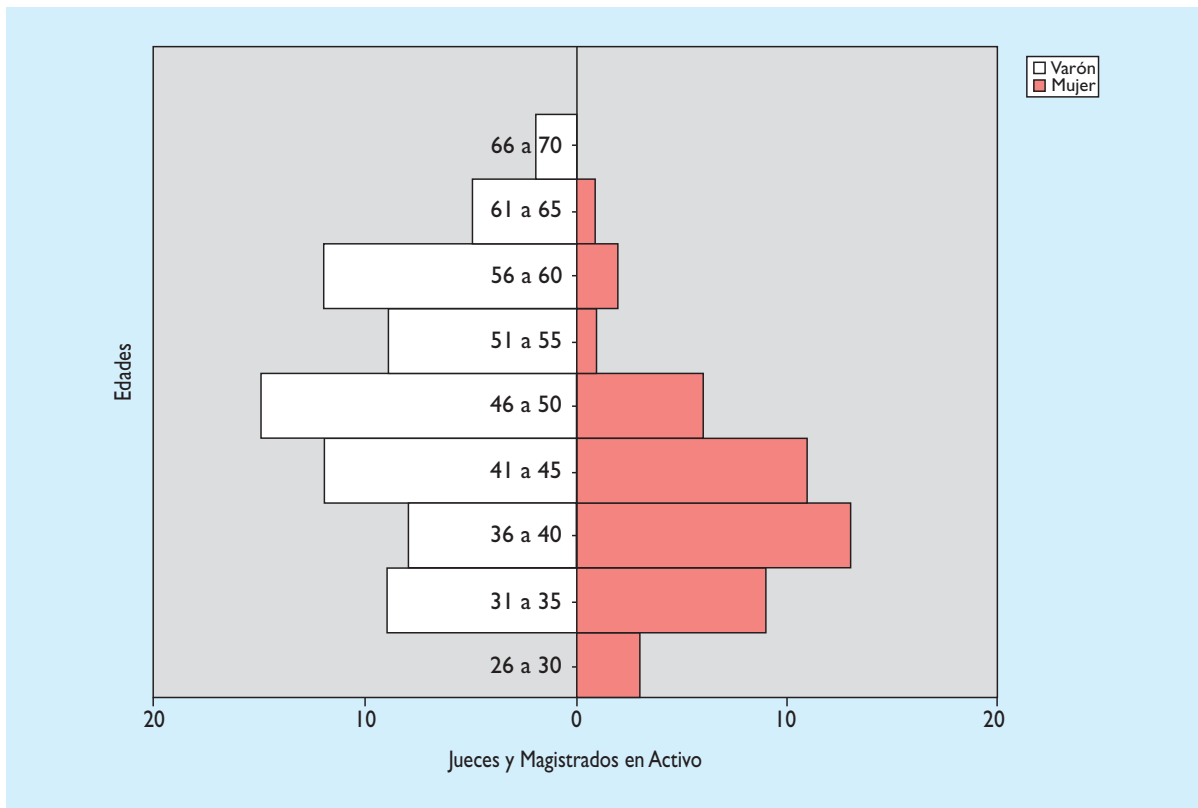
JUECES Y MAGISTRADOS EN ACTIVO

NÚMERO

	RANGO DE EDAD					TOTAL	EDAD MEDIA	ANTIGÜEDAD MEDIA
	DE 20 A 30	DE 31 A 40	DE 41 A 50	DE 51 A 60	DE 61 A 70			
Mujer	3	22	17	3	1	46	41,18	11,40
Varón	0	17	27	21	7	72	48,73	18,70
Total	3	39	44	24	8	118	45,79	15,85

DISTRIBUCIÓN PORCENTUAL POR SEXO

	RANGO DE EDAD					TOTAL
	DE 20 A 30	DE 31 A 40	DE 41 A 50	DE 51 A 60	DE 61 A 70	
Mujer	100%	56,41%	38,64%	12,50%	12,50%	38,98%
Varón	0	43,59%	61,36%	87,50%	87,50%	61,02%



Pirámide de población de los magistrados de Murcia por Edad y Sexo.

DISTRIBUCIÓN PORCENTUAL POR SEXO

MURCIA (REGIÓN DE)	NÚMERO		EDAD MEDIA		ANTIGÜEDAD MEDIA	
	MUJER	VARÓN	MUJER	VARÓN	MUJER	VARÓN
TRIBUNAL SUPERIOR DE JUSTICIA	4	11	49,70	57,23	19,76	26,18
AUDIENCIA PROVINCIAL	2	16	60,95	54,22	34,54	25,76
JUZGADO DE LO PENAL	2	5	45,59	47,08	19,57	17,57
JUZGADO DE LO CONTENCIOSO ADMINISTRATIVO	3	6	47,48	48,46	13,15	17,60
JUZGADO DE LO SOCIAL	3	6	46,28	50,03	17,56	19,49
JUZGADO DE VIGILANCIA PENITENCIARIA	1	0	41,78	0,00	12,49	0,00
JUZGADO DE MENORES	1	1	37,68	38,92	9,46	9,46
JUZGADO DE PRIMERA INSTANCIA E INSTRUCCIÓN	17	7	34,64	34,69	4,02	4,49
JUZGADO DE PRIMERA INSTANCIA	5	10	43,27	46,65	16,49	16,19
JUZGADO DE INSTRUCCIÓN	5	8	38,60	39,32	8,38	10,93
REGISTRO CIVIL EXCLUSIVO ÚNICO	0	1	0,00	65,50	0,00	28,35
JUZGADO DE LO MERCANTIL	1	0	45,52	0,00	14,83	0,00
JUZGADO DE VIOLENCIA SOBRE LA MUJER	2	1	38,97	56,90	7,81	17,15
TOTAL	46	72	41,18	48,73	11,40	18,70

NAVARRA

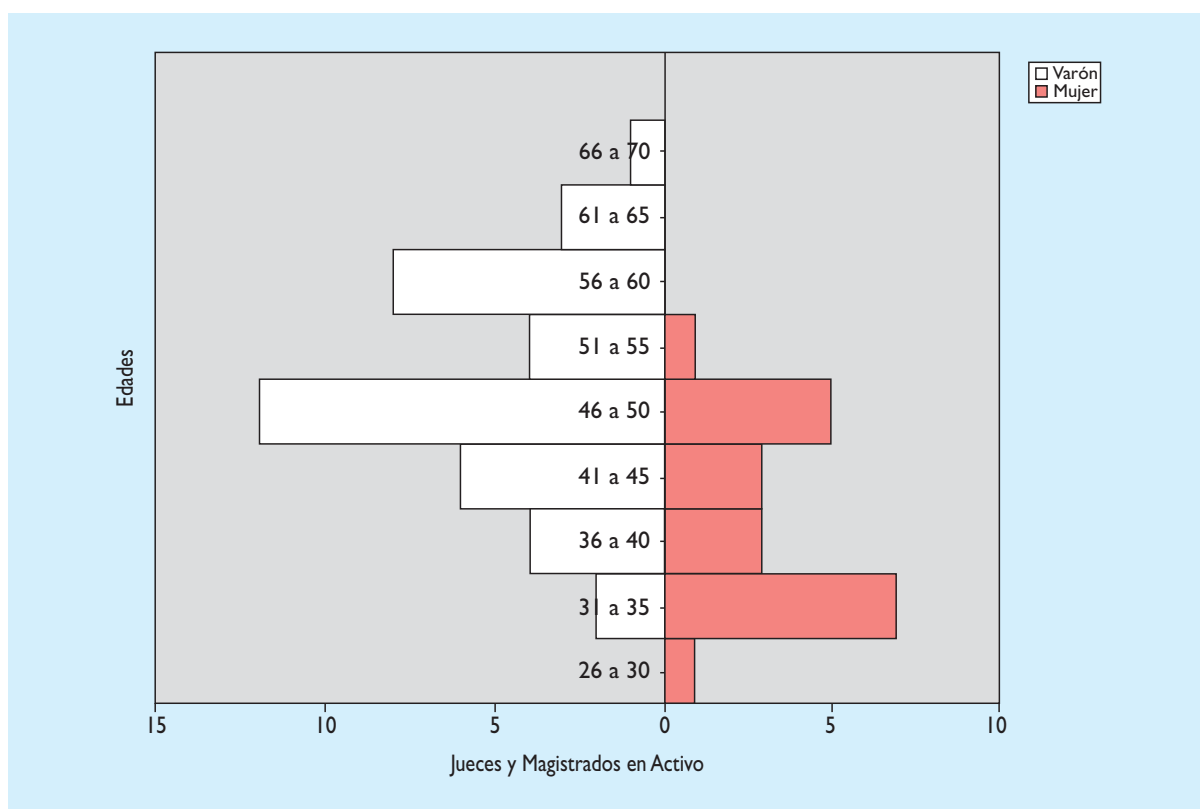
JUECES Y MAGISTRADOS EN ACTIVO

NÚMERO

	RANGO DE EDAD					TOTAL	EDAD MEDIA	ANTIGÜEDAD MEDIA
	DE 20 A 30	DE 31 A 40	DE 41 A 50	DE 51 A 60	DE 61 A 70			
Mujer	1	10	8	1	0	20	40,36	11,65
Varón	0	6	18	12	4	40	49,90	18,22
Total	1	16	26	13	4	60	46,72	16,03

DISTRIBUCIÓN PORCENTUAL POR SEXO

	RANGO DE EDAD					TOTAL
	DE 20 A 30	DE 31 A 40	DE 41 A 50	DE 51 A 60	DE 61 A 70	
Mujer	100%	62,50%	30,77%	7,69%	0	33,33%
Varón	0	37,50%	69,23%	92,31%	100%	66,67%



Pirámide de población de los magistrados de Navarra edad y sexo.

DISTRIBUCIÓN PORCENTUAL POR SEXO

NAVARRA (COMUNIDAD FORAL DE)	NÚMERO		EDAD MEDIA		ANTIGÜEDAD MEDIA	
	MUJER	VARÓN	MUJER	VARÓN	MUJER	VARÓN
TRIBUNAL SUPERIOR DE JUSTICIA	1	12	50,62	56,26	23,78	23,95
AUDIENCIA PROVINCIAL	1	8	50,42	51,55	22,53	24,55
JUZGADO DE LO PENAL	1	3	51,91	40,51	18,33	11,37
JUZGADO DE LO CONTENCIOSO ADMINISTRATIVO	1	2	45,66	58,60	18,91	21,10
JUZGADO DE LO SOCIAL	2	2	39,81	46,67	13,36	11,37
JUZGADO DE VIGILANCIA PENITENCIARIA	0	1	0,00	58,26	0,00	19,03
JUZGADO DE MENORES	1	0	49,89	0,00	21,27	0,00
JUZGADO DE PRIMERA INSTANCIA E INSTRUCCIÓN	5	5	32,40	36,97	1,77	3,45
JUZGADO DE PRIMERA INSTANCIA	4	4	42,65	51,04	14,77	18,15
JUZGADO DE INSTRUCCIÓN	3	2	37,69	39,44	8,91	9,08
JUZGADO DE LO MERCANTIL	0	1	0,00	50,01	0,00	18,91
JUZGADO DE VIOLENCIA SOBRE LA MUJER	1	0	33,41	0,00	6,79	0,00
TOTAL	20	40	40,36	49,90	11,65	18,22

PAÍS VASCO

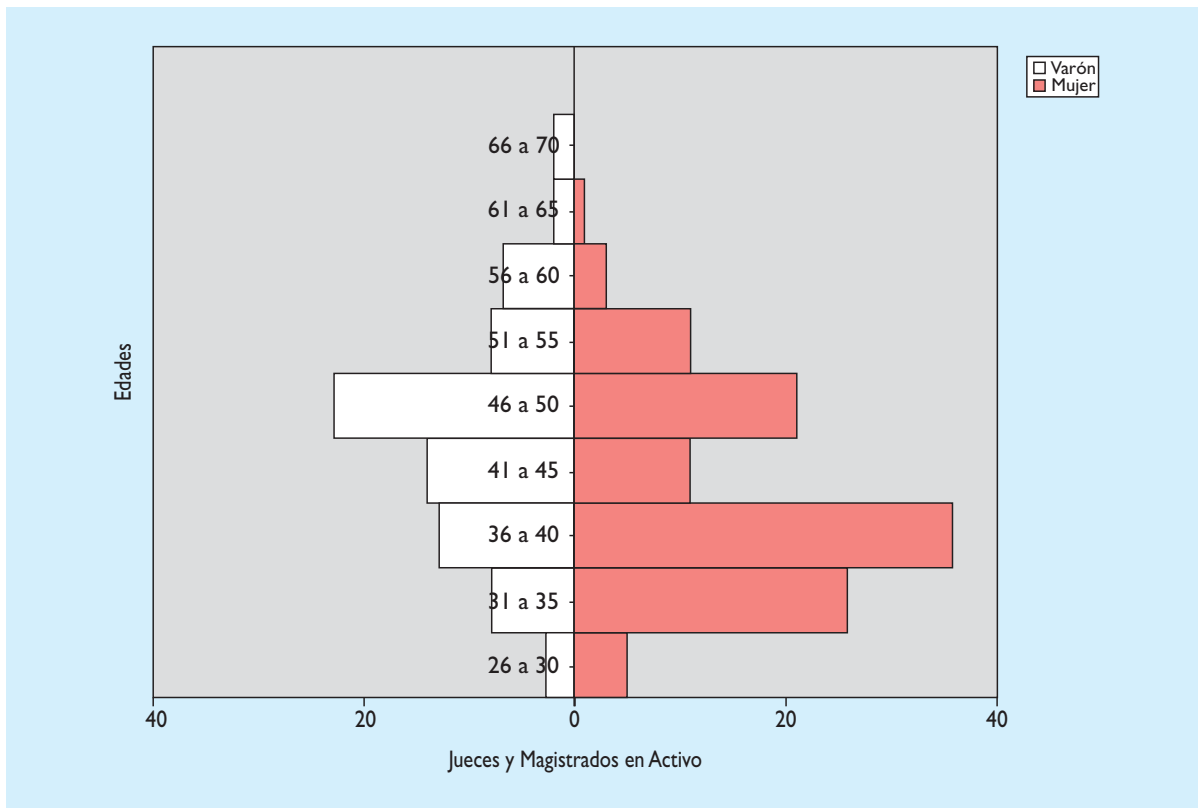
JUECES Y MAGISTRADOS EN ACTIVO

NÚMERO

	RANGO DE EDAD					TOTAL	EDAD MEDIA	ANTIGÜEDAD MEDIA
	DE 20 A 30	DE 31 A 40	DE 41 A 50	DE 51 A 60	DE 61 A 70			
Mujer	5	62	32	14	1	114	41,51	11,06
Varón	3	21	37	15	4	80	46,04	14,41
Total	8	83	69	29	5	194	43,38	12,44

DISTRIBUCIÓN PORCENTUAL POR SEXO

	RANGO DE EDAD					TOTAL
	DE 20 A 30	DE 31 A 40	DE 41 A 50	DE 51 A 60	DE 61 A 70	
Mujer	62,5%	74,7%	46,38%	48,28%	20%	58,76%
Varón	37,5%	25,3%	53,62%	51,72%	80%	41,24%



Pirámide de población de los magistrados de País Vasco por edad y sexo.

DISTRIBUCIÓN PORCENTUAL POR SEXO

PAÍS VASCO	NÚMERO		EDAD MEDIA		ANTIGÜEDAD MEDIA	
	MUJER	VARÓN	MUJER	VARÓN	MUJER	VARÓN
TRIBUNAL SUPERIOR DE JUSTICIA	4	18	49,58	52,09	21,93	18,70
AUDIENCIA PROVINCIAL	21	18	49,04	50,31	20,08	20,13
JUZGADO DE LO PENAL	11	4	40,71	41,52	11,87	9,40
JUZGADO DE LO CONTENCIOSO ADMINISTRATIVO	6	4	39,30	40,82	5,40	8,59
JUZGADO DE LO SOCIAL	11	6	40,30	47,14	10,89	16,24
JUZGADO DE VIGILANCIA PENITENCIARIA	1	0	46,60	0,00	20,23	0,00
JUZGADO DE MENORES	1	2	55,73	39,16	16,50	11,15
JUZGADO DE PRIMERA INSTANCIA E INSTRUCCIÓN	17	5	34,80	31,55	3,08	1,97
JUZGADO DE PRIMERA INSTANCIA	21	13	41,01	44,93	10,07	11,39
JUZGADO DE INSTRUCCIÓN	16	6	38,57	39,57	7,80	9,03
REGISTRO CIVIL EXCLUSIVO ÚNICO	1	0	55,02	0,00	17,97	0,00
JUZGADO DECANO EXCLUSIVO	0	1	0,00	49,38	0,00	19,55
JUZGADO DE LO MERCANTIL	0	2	0,00	45,16	0,00	13,05
JUZGADO DE VIOLENCIA SOBRE LA MUJER	4	1	37,57	30,69	6,39	4,76
TOTAL	114	80	41,51	46,04	11,06	14,41

RIOJA (LA)

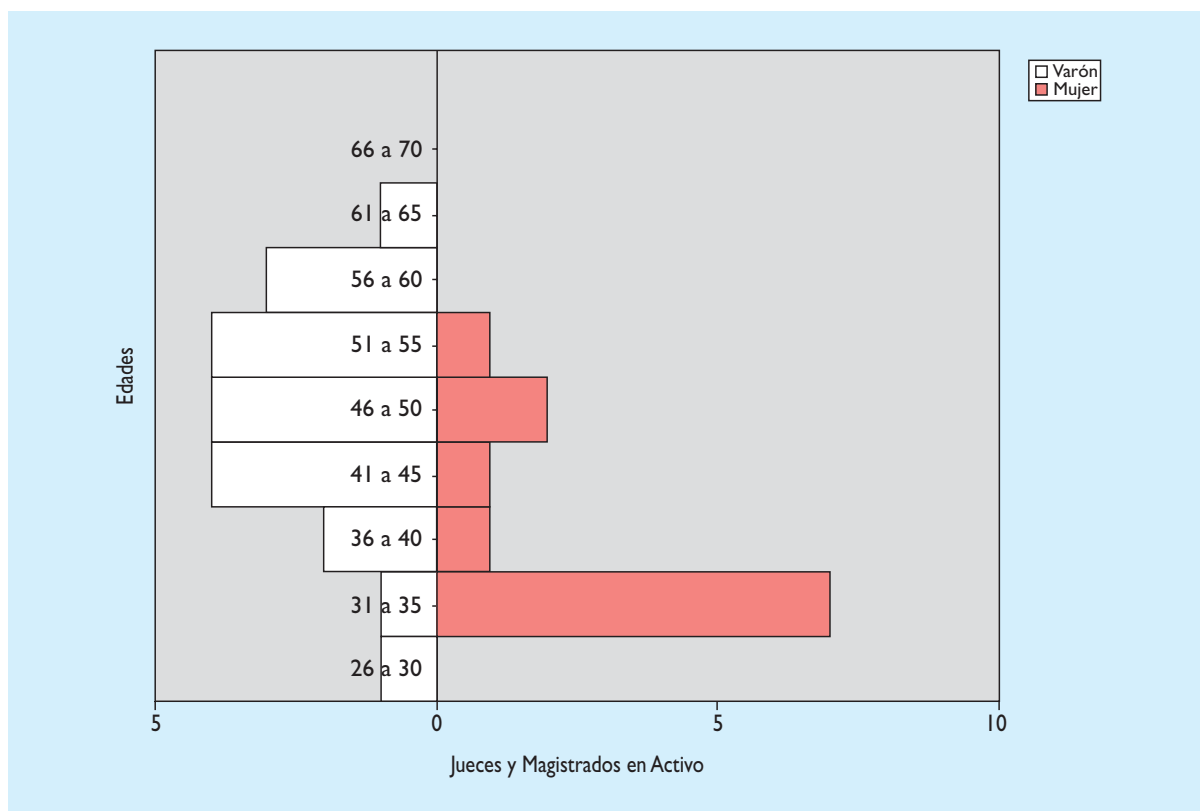
JUECES Y MAGISTRADOS EN ACTIVO

NÚMERO

	RANGO DE EDAD					TOTAL	EDAD MEDIA	ANTIGÜEDAD MEDIA
	DE 20 A 30	DE 31 A 40	DE 41 A 50	DE 51 A 60	DE 61 A 70			
Mujer	0	8	3	1	0	12	39,49	10,62
Varón	1	3	8	7	1	20	47,94	15,40
Total	1	11	11	8	1	32	44,77	13,60

DISTRIBUCIÓN PORCENTUAL POR SEXO

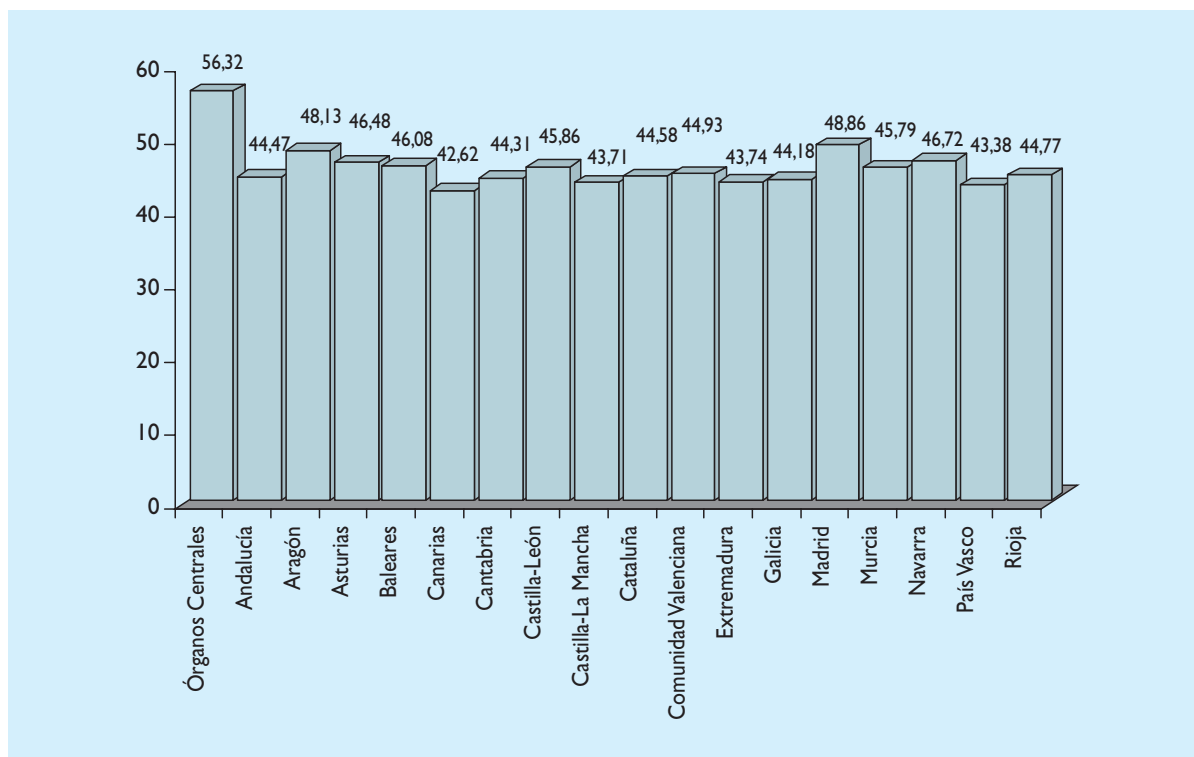
	RANGO DE EDAD					TOTAL
	DE 20 A 30	DE 31 A 40	DE 41 A 50	DE 51 A 60	DE 61 A 70	
Mujer	0%	72,73%	27,27%	12,5%	0%	37,5%
Varón	100%	27,27%	72,73%	87,5%	100%	62,5%



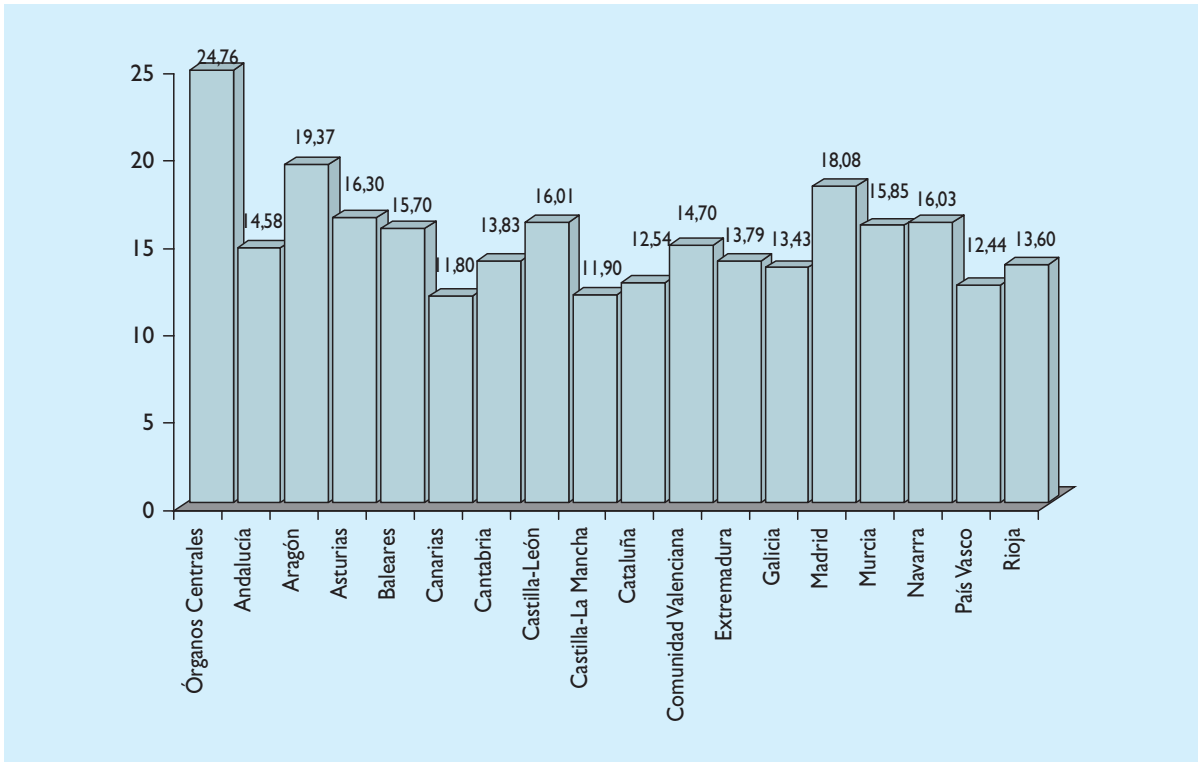
Pirámide de población de los magistrados de Rioja por edad y sexo.

DISTRIBUCIÓN PORCENTUAL POR SEXO

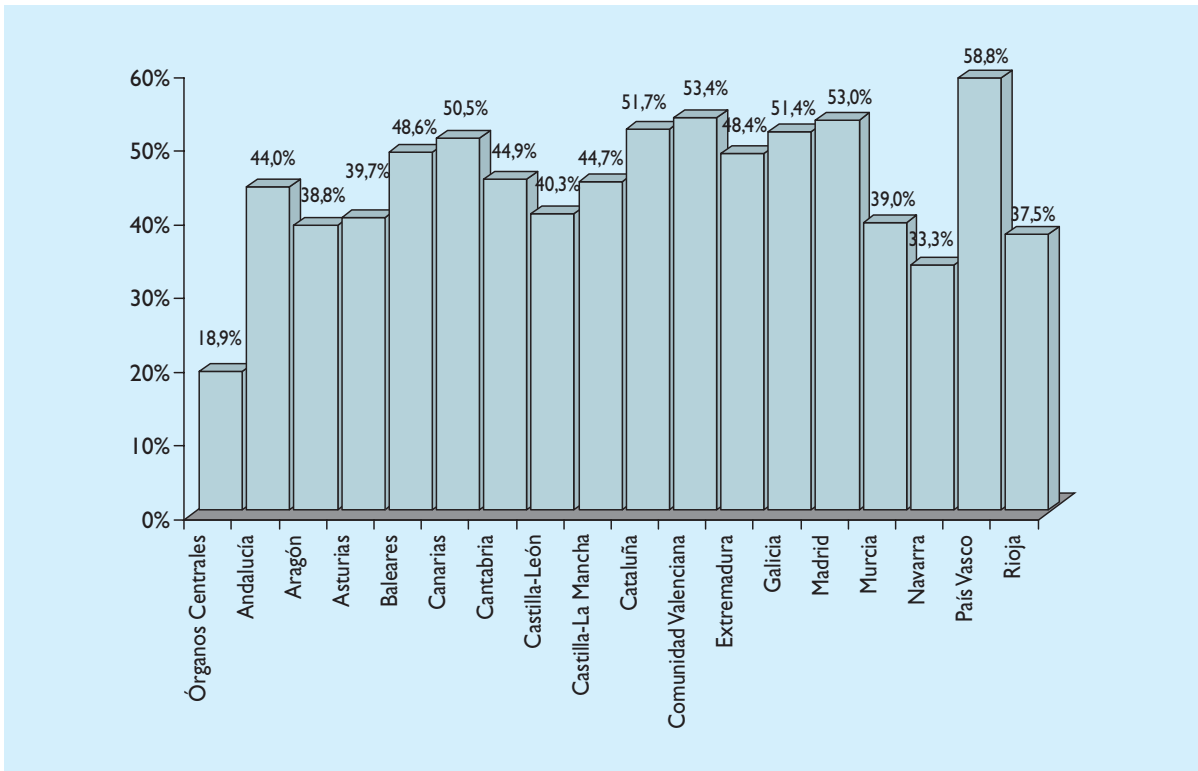
RIOJA (LA)	NÚMERO		EDAD MEDIA		ANTIGÜEDAD MEDIA	
	MUJER	VARÓN	MUJER	VARÓN	MUJER	VARÓN
TRIBUNAL SUPERIOR DE JUSTICIA	1	6	53,54	55,19	24,84	23,27
AUDIENCIA PROVINCIAL	1	3	49,24	53,40	23,78	25,75
JUZGADO DE LO PENAL	1	1	43,93	46,16	18,91	17,88
JUZGADO DE LO CONTENCIOSO ADMINISTRATIVO	1	1	37,80	50,51	9,46	1,84
JUZGADO DE LO SOCIAL	0	2	0,00	51,81	0,00	7,24
JUZGADO DE MENORES	0	1	0,00	41,39	0,00	14,83
JUZGADO DE PRIMERA INSTANCIA E INSTRUCCIÓN	3	1	33,99	29,84	1,53	0,52
JUZGADO DE PRIMERA INSTANCIA	3	3	39,24	38,42	10,75	8,09
JUZGADO DE INSTRUCCIÓN	1	2	35,51	40,33	6,79	8,64
JUZGADO DE VIOLENCIA SOBRE LA MUJER	1	0	34,14	0,00	6,79	0,00
TOTAL	12	20	39,49	47,94	10,62	15,40



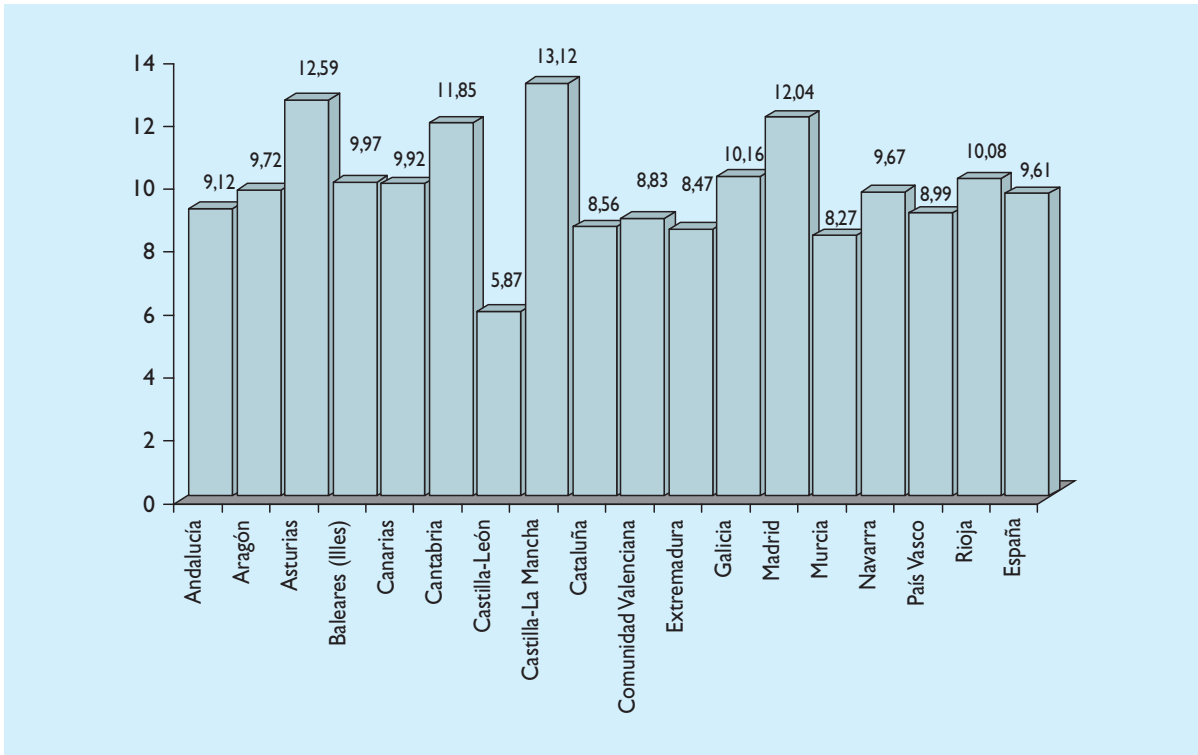
Edad media de los jueces en activo por comunidad autónoma.



Antigüedad media de los jueces en activo por comunidad autónoma.



Porcentaje de mujeres entre jueces y magistrados.



Número de jueces en activo por cada 100.000 habitantes.

COMPARACIÓN ENTRE EL 1 DE ENERO DE 2008
Y EL 1 DE ENERO DE 2009 POR TSJ DE DESTINO

Para los jueces y magistrados en activo a 1 de enero de 2008, y descontando aquellos que estaban en situación de adjuntos en los Tribunales Superiores de Justicia, se ha estudiado su situación a 1 de enero de 2009, ofreciendo la distribución porcentual, distinguiendo aquellos que permanecen en el mismo Tribunal Superior de Justicia, o en los Órganos centrales, han cambiado a otro Tribunal Superior de Justicia, o a los Órganos centrales desde un TSJ, o han pasado a las situaciones de Servicios Especiales, Excedencia por cualquier motivo, suspensión, jubilado, o han fallecido.

MOVIMIENTO DE JUECES Y MAGISTRADOS EN ACTIVO

	DESTINO									
	PERMANECE EN EL MISMO ÓRGANO	A UN ÓRGANO CENTRAL	OTRO ÓRGANO DENTRO DE LA MISMA PROVINCIA	IGUAL TSJ Y DISTINTA PROVINCIA	OTRO TSJ	SERVICIOS ESPECIALES	EXCEDENCIA	FALLECIDOS	JUBILADOS	SUSPENSIÓN
Órganos Centrales	83,66%	9,80%	0,00%	0,00%	1,31%	2,61%	0,00%	0,65%	1,96%	0,00%
Andalucía	80,95%	0,13%	7,94%	4,10%	4,89%	0,66%	0,66%	0,13%	0,53%	0,00%
Aragón	85,94%	0,00%	4,69%	3,13%	4,69%	0,00%	0,00%	0,00%	0,00%	1,56%
Asturias	86,96%	0,00%	4,35%	0,00%	7,25%	0,00%	0,00%	0,00%	0,72%	0,72%
Baleares	80,70%	0,00%	7,89%	2,63%	6,14%	1,75%	0,88%	0,00%	0,00%	0,00%
Canarias	77,67%	0,00%	9,22%	2,91%	8,25%	0,49%	0,97%	0,00%	0,49%	0,00%
Cantabria	84,62%	0,00%	9,23%	0,00%	6,15%	0,00%	0,00%	0,00%	0,00%	0,00%
Castilla-La Mancha	77,42%	0,00%	3,87%	0,65%	14,84%	0,65%	0,65%	0,00%	1,29%	0,65%
Castilla y León	88,43%	0,00%	2,61%	1,49%	7,09%	0,00%	0,00%	0,00%	0,37%	0,00%
Cataluña	78,50%	0,00%	9,24%	2,71%	7,17%	0,96%	1,11%	0,00%	0,32%	0,00%
Comunidad Valenciana	87,94%	0,00%	6,96%	1,86%	2,09%	0,23%	0,93%	0,00%	0,00%	0,00%
Extremadura	82,47%	1,03%	6,19%	0,00%	8,25%	0,00%	0,00%	2,06%	0,00%	0,00%
Galicia	81,25%	0,00%	6,25%	4,51%	6,25%	1,04%	0,00%	0,35%	0,35%	0,00%
Madrid	84,96%	0,51%	10,60%	0,34%	1,54%	1,37%	0,51%	0,00%	0,17%	0,00%
Murcia	78,69%	0,00%	10,66%	0,00%	9,02%	0,00%	0,82%	0,00%	0,00%	0,82%
Navarra	93,10%	0,00%	1,72%	0,00%	5,17%	0,00%	0,00%	0,00%	0,00%	0,00%
País Vasco	81,44%	0,00%	4,12%	2,58%	9,79%	0,52%	1,55%	0,00%	0,00%	0,00%
Rioja	89,66%	0,00%	3,45%	0,00%	6,90%	0,00%	0,00%	0,00%	0,00%	0,00%